

Mise à Jour - Firmware JVC projecteur D-ILA X3

Ce document décrit la procédure pour mettre à jour le firmware des projecteurs JVC D-ILA:

- DLA-X3
- DLA-RS40

Note:

- Il est important d'utiliser le fichier firmware adapté au projecteur pour la mise à jour. L'utilisation d'un fichier firmware incorrect pourrait provoquer un dysfonctionnement du projecteur.
- Les réglages personnalisés du projecteur seront effacés lors de la mise à jour du firmware. Notez vos paramètres de manière à les restaurer après la mise à jour du micro-logiciel.
- L'utilisateur final s'engage à utiliser ce firmware à ses propres risques. JVC ne pourra être tenu responsable de tout dysfonctionnement découlant de l'installation de ce firmware.

Télécharger le fichier:

Télécharger le fichier du firmware de mise à jour approprié pour votre modèle de projecteur à partir de votre PC de bureau.

C'est un fichier auto-extractible qui installe le logiciel de mise à jour ILA-FPJ sur le PC.

Outils nécessaires:

- Le programme de mise à jour JVC ILA-FPJ
- Un PC standard exécutant Windows XP ou Windows Vista avec port USB
- Un câble USB vers mini-USB
- Un tournevis cruciforme

Installation du pilote USB:

A ce stade, le logiciel de mise à jour JVC ILA-FPJ doit être installé sur votre PC. L'étape suivante consiste à d'installer le pilote USB (drivers USB) de manière à ce que le PC puisse communiquer avec le projecteur en utilisant la connexion USB. Utiliser un compte administrateur sur votre PC pour procéder à l'installation du pilote.

1. Appuyez sur la touche STANDBY deux fois pour mettre le projecteur en mode veille. Et débranchez le cordon d'alimentation du projecteur.
2. Retirez la vis et le couvercle situé au-dessus du connecteur AC afin d'accéder au connecteur USB.



3. Branchez l'extrémité mini-USB sur le connecteur du projecteur et l'autre extrémité à votre ordinateur.
4. Appuyez sur la touche STANDBY du projecteur tout en branchant le cordon d'alimentation. Les trois LED du projecteur doivent être allumées pour indiquer qu'il est en mode téléchargement.



5. Le PC doit détecter le projecteur comme un nouveau matériel. Il ouvre l'assistant de détection de nouveau matériel pour aider à installer le pilote.
6. Dans l'écran Assistant Ajout de matériel, à la question «Voulez-vous que système se connecte à Windows Update afin de rechercher les mises à jour pour le nouveau matériel», cliquez sur " Non, pas cette fois ", puis cliquez sur " Suivant ".



7. Pour la question «Qu'est-ce que vous voulez que l'Assistant de faire?», Cliquez sur "Installer le logiciel automatiquement (Recommandé) ". Puis cliquez sur "Suivant".



8. Le pilote sera installé et un message de confirmation s'affiche, l'installation est terminée.
9. Si par hasard le pilote ne s'installe pas automatiquement, il peut être installé manuellement. Le pilote USB est un fichier « .INF » qui se trouve dans le répertoire « \ Program Files \ ILA-FPJ \ Updater \ X3_V1_2 \ ».
10. Lorsque le pilote est installé avec succès, le message «Nouveau matériel détecté. Votre nouveau matériel est installé et prêt à l'emploi. »
11. L'étape suivante est la mise à jour du firmware du projecteur. Si vous mettez à jour le firmware immédiatement après installation du pilote USB, laissez le projecteur en mode téléchargement et passez à l'étape 3 de la procédure de mise à jour du Firmware.

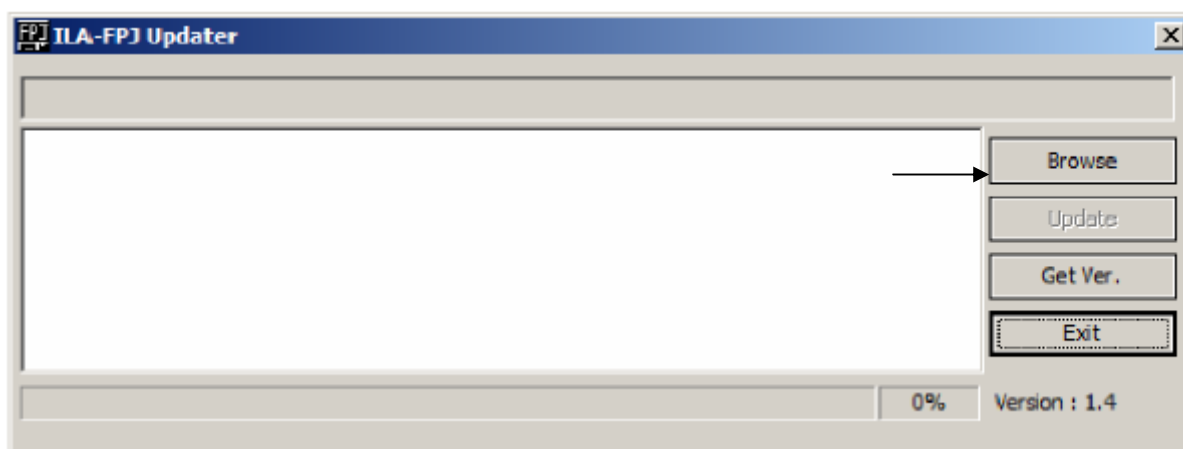
Mise à jour Firmware:

1. En mode veille, retirez le cordon d'alimentation.
2. Appuyez sur la touche STANDBY du projecteur tout en branchant le cordon d'alimentation. Les trois LED du projecteur doivent être allumée pour indiquer qu'il est en mode téléchargement.
3. Lancez le programme de mise à jour ILA-FPJ (*ILA-FPJ Updater*) via le bouton Démarrer de Windows et Programmes etc..
4. Cliquez sur "Browse" et naviguez pour rechercher le fichier du firmware approprié. Reportez-vous au tableau ci-dessous.

Le fichier « X3_V1_2.brec2 » peut être trouvé à l'emplacement suivant :

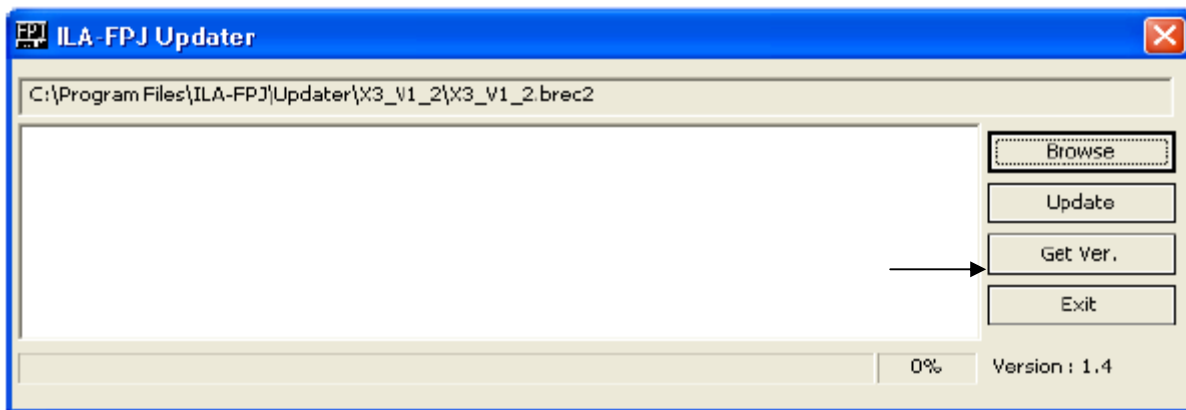
"\ Program Files \ ILAFPJ \ Updater \ X3_V1_2 \ X3_V1_2.brec2 ".

Sélectionnez le fichier de mise à jour appropriée et cliquez sur «Ouvrir».



Model	Update File
DLA-X3 DLA-RS40	X3_V1_2.brec2

5. Le chemin et le nom sera affiché en haut du programme. Cliquez sur bouton "*Update*".

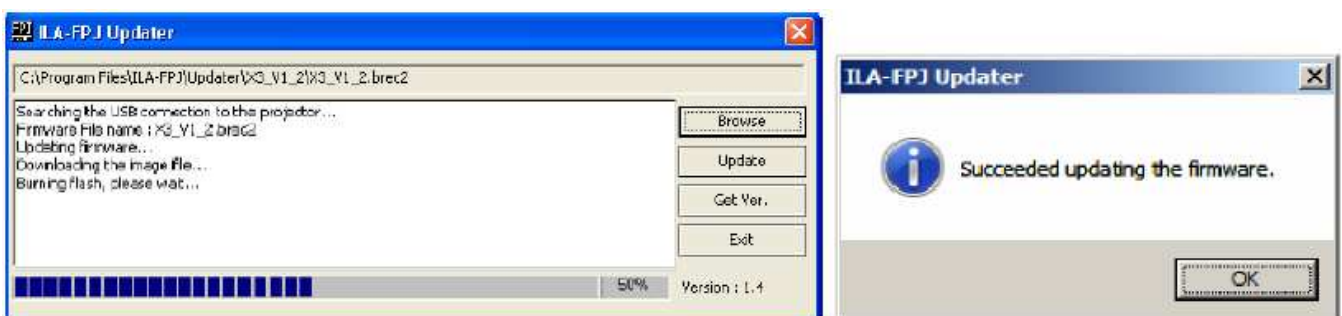


6. Choisissez le modèle de projecteur approprié, puis cliquez sur "OK". Le message suivant confirme la sélection du modèle de projecteur qui va être mis à jour.



7. Cliquez sur "Yes" pour commencer à charger le firmware.

8. L'opération dure environ 2 minutes pour cette mise à jour et la barre de progression indique l'activité. Lorsque vous avez terminé, cliquez sur "OK".



9. Après 5 secondes d'attente, appuyez sur la touche STANDBY / ON du projecteur. Les 3 LED clignotent lentement pendant 40 secondes environ puis le projecteur passe en mode veille.

Vérification de la version FIRMWARE

1. Laissez le câble USB connecté. Appuyez sur la touche STANDBY et attendre que l'image de fond bleu s'affiche à l'écran. Cliquez sur le bouton "Get Ver." du logiciel de mise à jour ILA-FPJ, si la mise à jour est réussie, elle doit afficher "**Ver1.2**".
2. Une fois la mise à jour terminée, éteindre le projecteur.
3. Retirer le cordon d'alimentation. Débranchez le câble USB et remettre le couvercle avec la vis.