



ChromaPure Detailed Calibration Report

Technician: Mehdi

Company: ChromaPure Video Calibration Team

Grayscale Performance

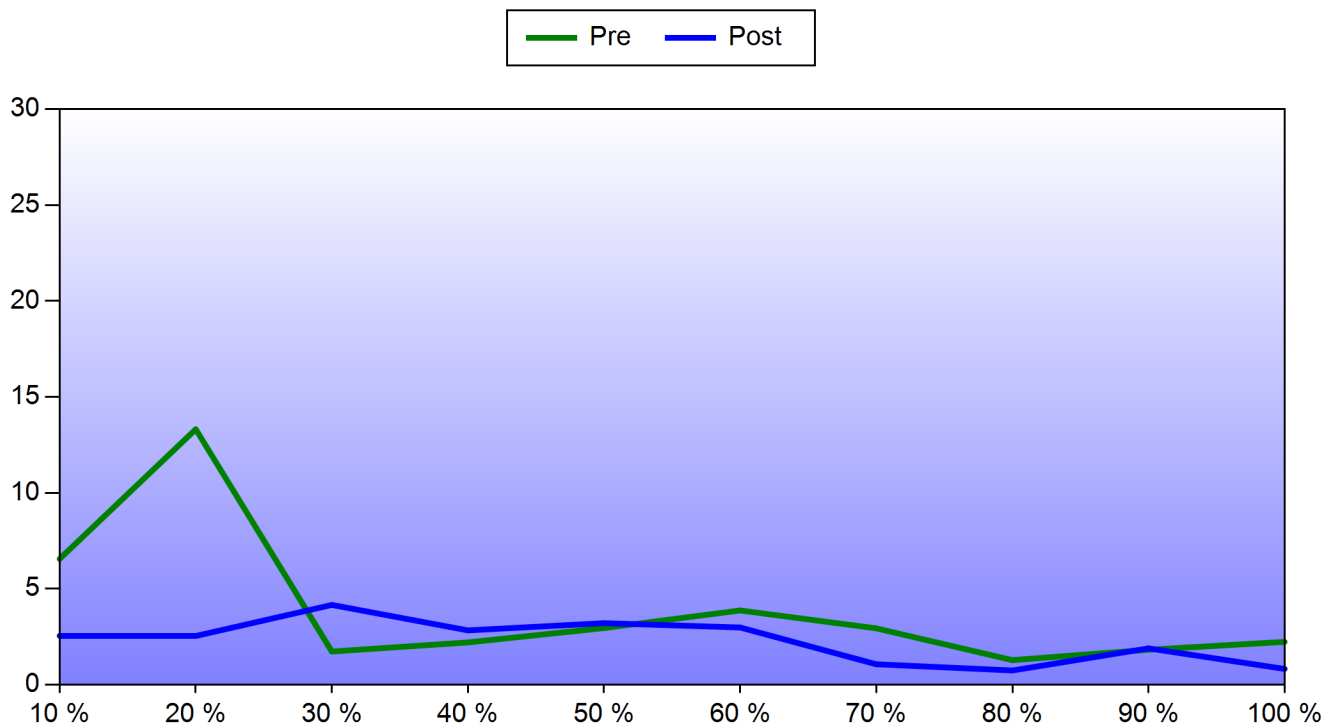
Grayscale Before

% Stimulus	x	y	CCT	dE
10 %	0.303	0.331	7,034	6.6
20 %	0.336	0.352	5,347	13.3
30 %	0.310	0.326	6,681	1.7
40 %	0.309	0.325	6,724	2.2
50 %	0.309	0.324	6,772	3.0
60 %	0.307	0.322	6,918	3.9
70 %	0.309	0.324	6,787	2.9
80 %	0.311	0.327	6,639	1.3
90 %	0.309	0.327	6,731	1.8
100 %	0.310	0.331	6,614	2.2
Average				3.9

Grayscale After

% Stimulus	x	y	CCT	dE
10 %	0.316	0.334	6,312	2.5
20 %	0.316	0.334	6,287	2.5
30 %	0.319	0.337	6,144	4.2
40 %	0.319	0.333	6,175	2.8
50 %	0.320	0.333	6,126	3.2
60 %	0.317	0.334	6,229	3.0
70 %	0.314	0.331	6,418	1.1
80 %	0.314	0.329	6,445	0.7
90 %	0.313	0.326	6,520	1.9
100 %	0.311	0.328	6,605	0.8
Average				2.3

Grayscale dE



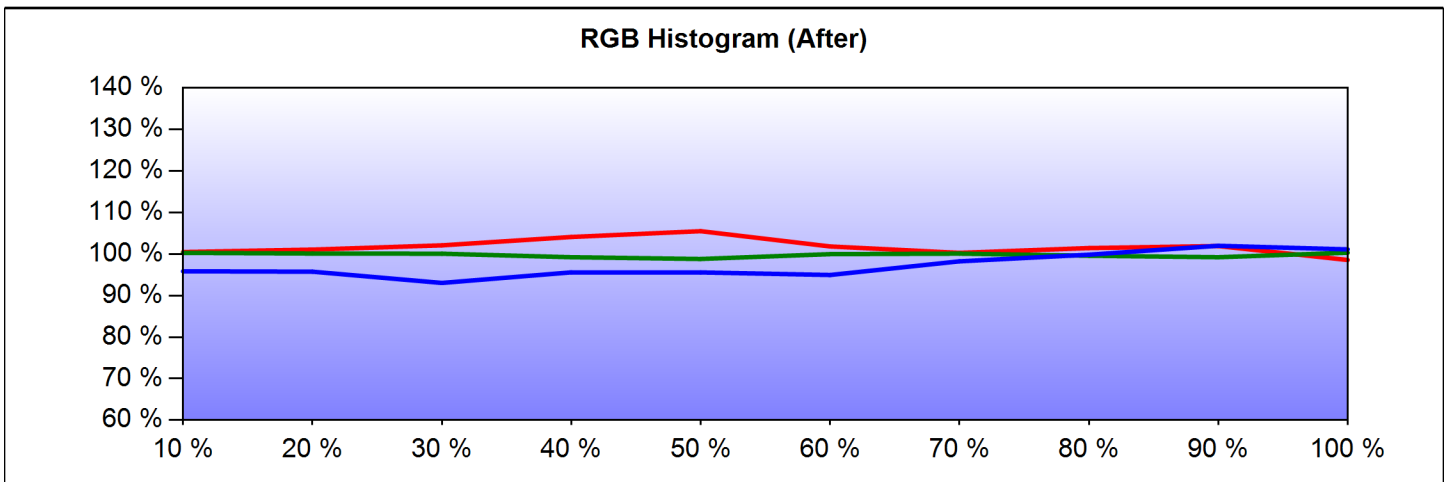
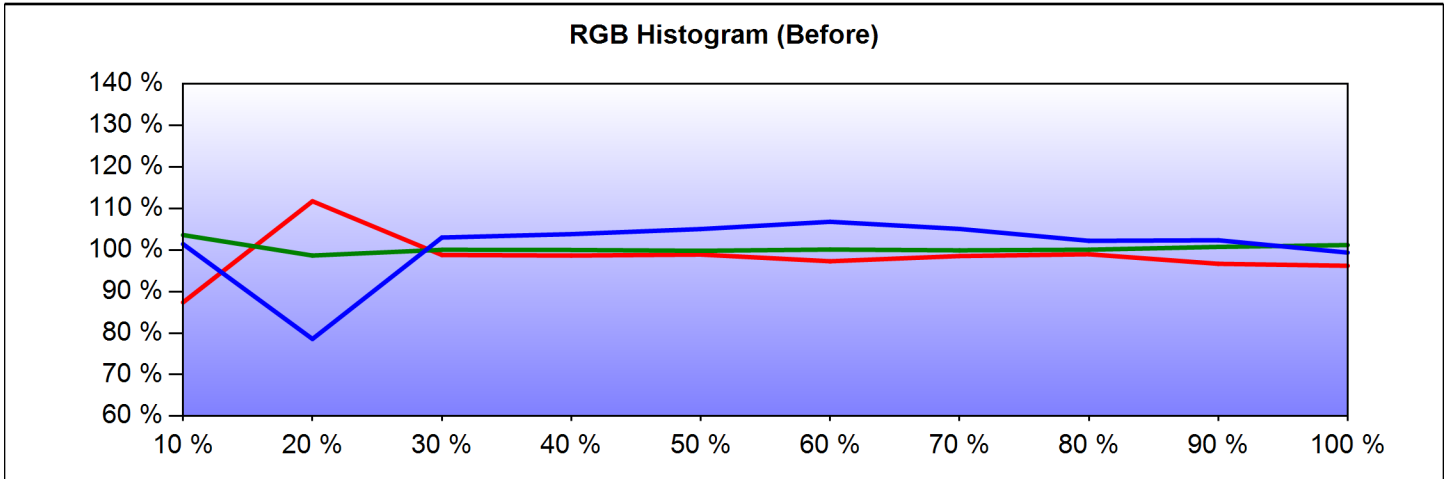


ChromaPure Detailed Calibration Report

Technician: Mehdi

Company: ChromaPure Video Calibration Team

RGB Histogram Chart

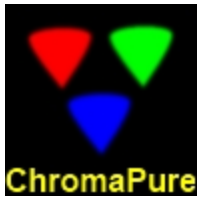


RGB Before

% Stimulus	Red	Green	Blue
10 %	87.4 %	103.6 %	101.4 %
20 %	111.7 %	98.7 %	78.6 %
30 %	98.8 %	100.1 %	103.0 %
40 %	98.7 %	100.0 %	103.8 %
50 %	98.9 %	99.8 %	105.0 %
60 %	97.3 %	100.1 %	106.8 %
70 %	98.5 %	99.9 %	105.1 %
80 %	99.0 %	100.1 %	102.2 %
90 %	96.7 %	100.8 %	102.4 %
100 %	96.2 %	101.2 %	99.4 %
Average	98.3 %	100.4 %	100.8 %

RGB After

% Stimulus	Red	Green	Blue
10 %	100.5 %	100.3 %	95.8 %
20 %	101.1 %	100.1 %	95.7 %
30 %	102.1 %	100.1 %	93.0 %
40 %	104.1 %	99.2 %	95.6 %
50 %	105.5 %	98.8 %	95.6 %
60 %	101.8 %	100.0 %	94.9 %
70 %	100.3 %	100.1 %	98.2 %
80 %	101.4 %	99.6 %	99.8 %
90 %	101.9 %	99.2 %	102.0 %
100 %	98.6 %	100.3 %	101.1 %
Average	101.7 %	99.8 %	97.2 %

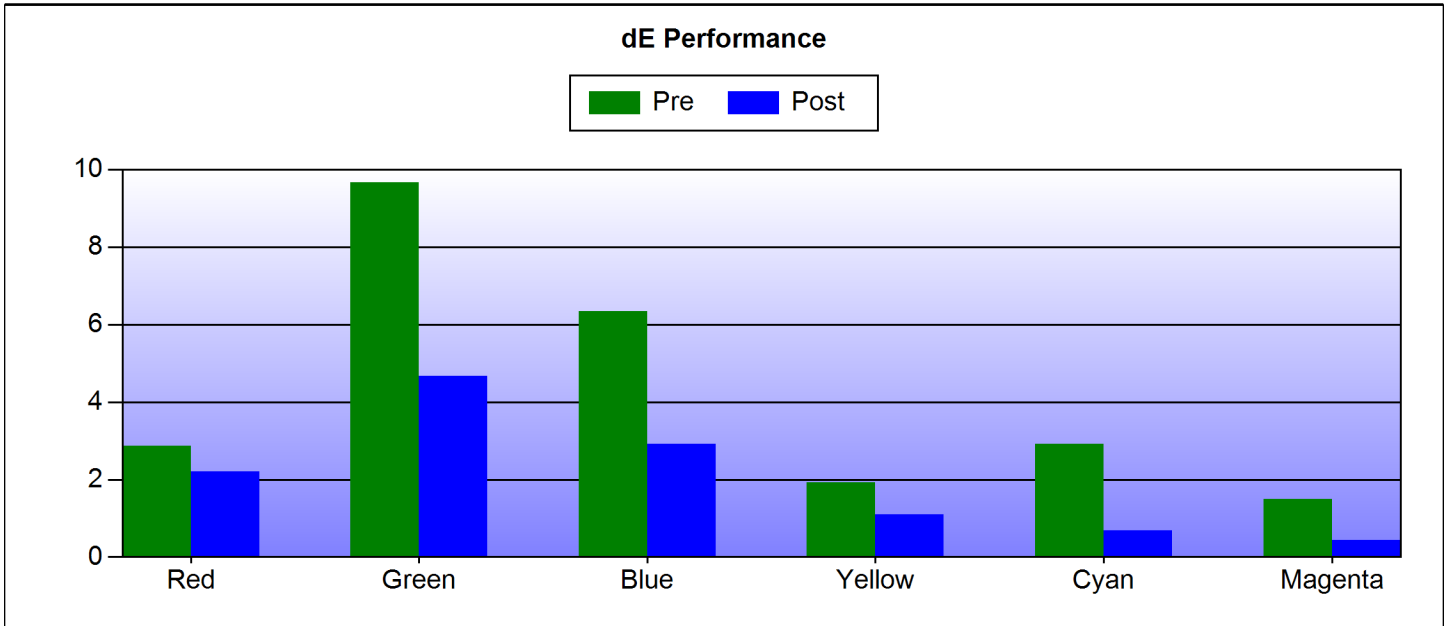


ChromaPure Detailed Calibration Report

Technician: Mehdi

Company: ChromaPure Video Calibration Team

Chromaticity Performance



Reference

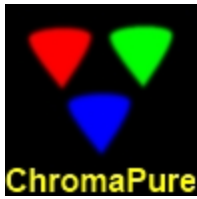
Color	x	y	Y
Red	0.6400	0.3300	0.2127
Green	0.3000	0.6000	0.7152
Blue	0.1500	0.0600	0.0722
Yellow	0.4193	0.5053	0.9278
Cyan	0.2247	0.3288	0.7873
Magenta	0.3209	0.1542	0.2848
White	0.3127	0.3290	1.0000

Before Calibration

Color	x	y	Y	dE
Red	0.650	0.334	0.205	2.9
Green	0.284	0.603	0.541	9.7
Blue	0.146	0.047	0.048	6.3
Yellow	0.421	0.515	0.887	1.9
Cyan	0.213	0.332	0.750	2.9
Magenta	0.331	0.151	0.283	1.5
White	0.310	0.331	30.235	2.3
Average				3.9

After Calibration

Color	x	y	Y	dE
Red	0.649	0.332	0.214	2.2
Green	0.303	0.641	0.647	4.7
Blue	0.149	0.060	0.061	2.9
Yellow	0.416	0.507	0.910	1.1
Cyan	0.222	0.330	0.784	0.7
Magenta	0.320	0.152	0.288	0.4
White	0.311	0.328	29.818	0.7
Average				1.8

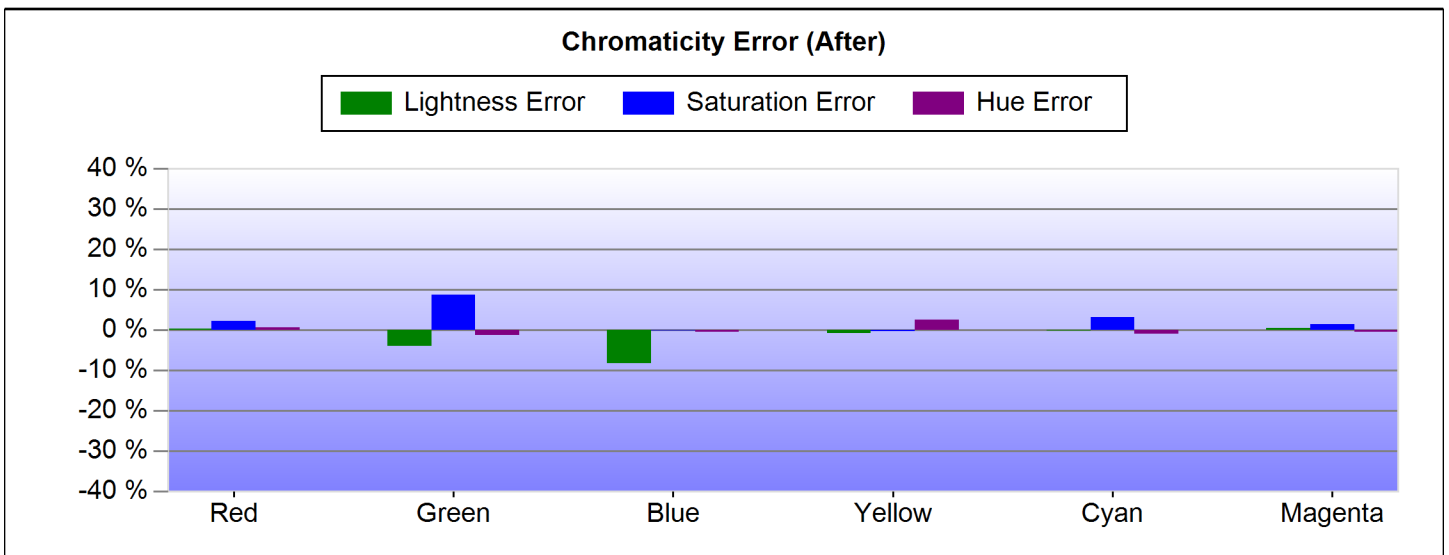
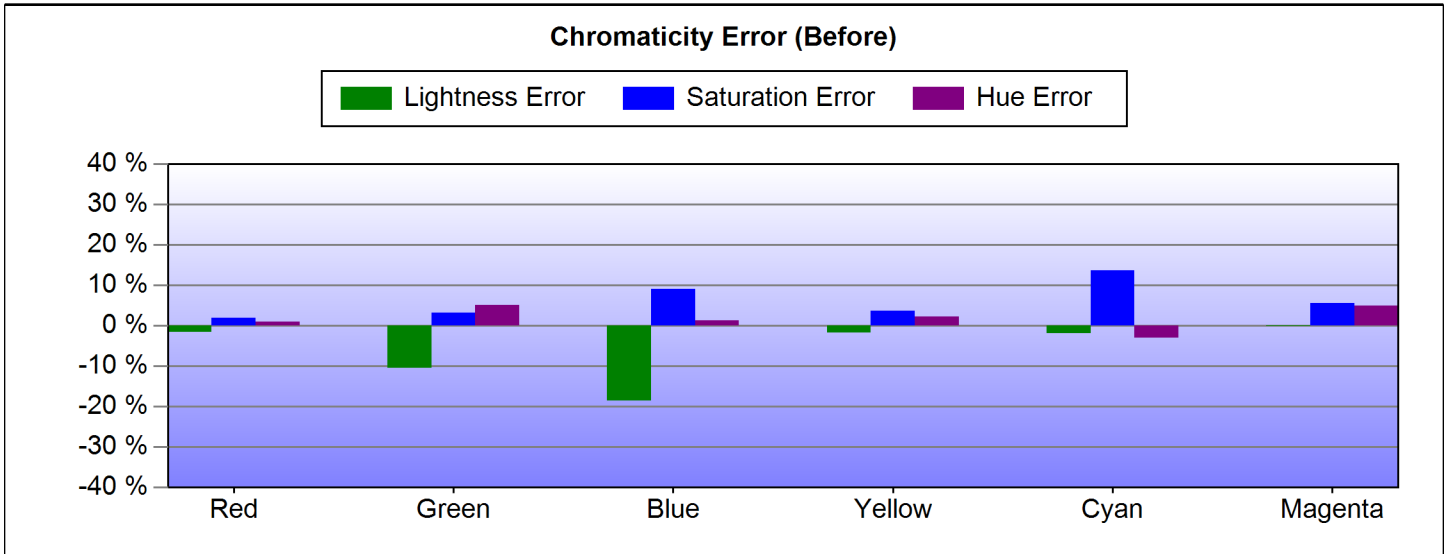


ChromaPure Detailed Calibration Report

Technician: Mehdi

Company: ChromaPure Video Calibration Team

Lightness, Saturation, and Hue Error



Before Calibration

Color	Lightness	Saturation	Hue
Red	-1.5 %	2.0 %	1.0 %
Green	-10.5 %	3.1 %	5.1 %
Blue	-18.6 %	9.0 %	1.2 %
Yellow	-1.7 %	3.6 %	2.3 %
Cyan	-1.9 %	13.6 %	-2.9 %
Magenta	-0.2 %	5.6 %	4.9 %

After Calibration

Color	Lightness	Saturation	Hue
Red	0.3 %	2.2 %	0.6 %
Green	-3.9 %	8.8 %	-1.3 %
Blue	-8.2 %	-0.1 %	-0.5 %
Yellow	-0.7 %	-0.3 %	2.6 %
Cyan	-0.2 %	3.1 %	-1.0 %
Magenta	0.4 %	1.4 %	-0.5 %



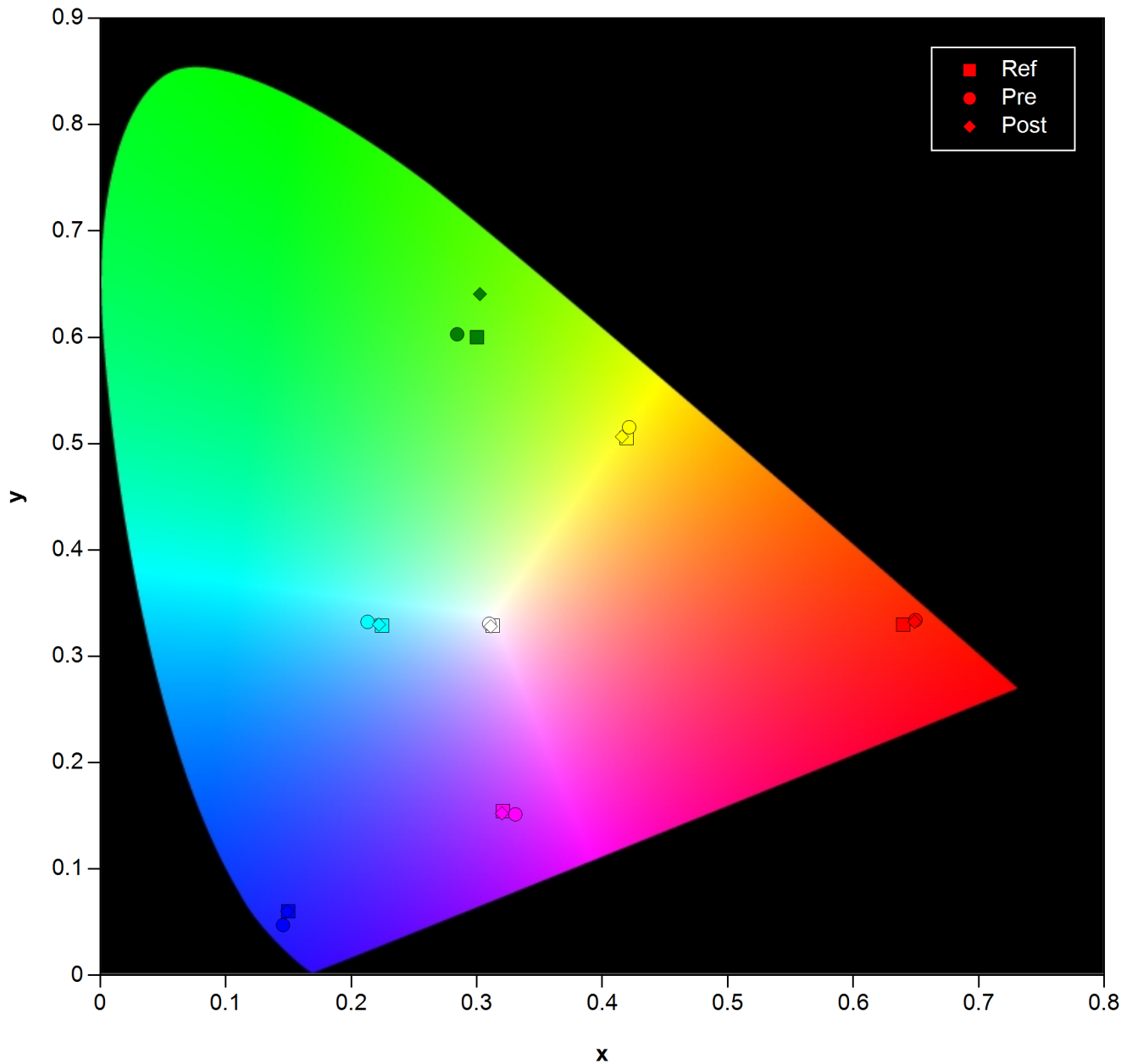
ChromaPure Detailed Calibration Report

Technician: Mehdi

Company: ChromaPure Video Calibration Team

CIE Chart

Primary/Secondary Chromaticity 1931



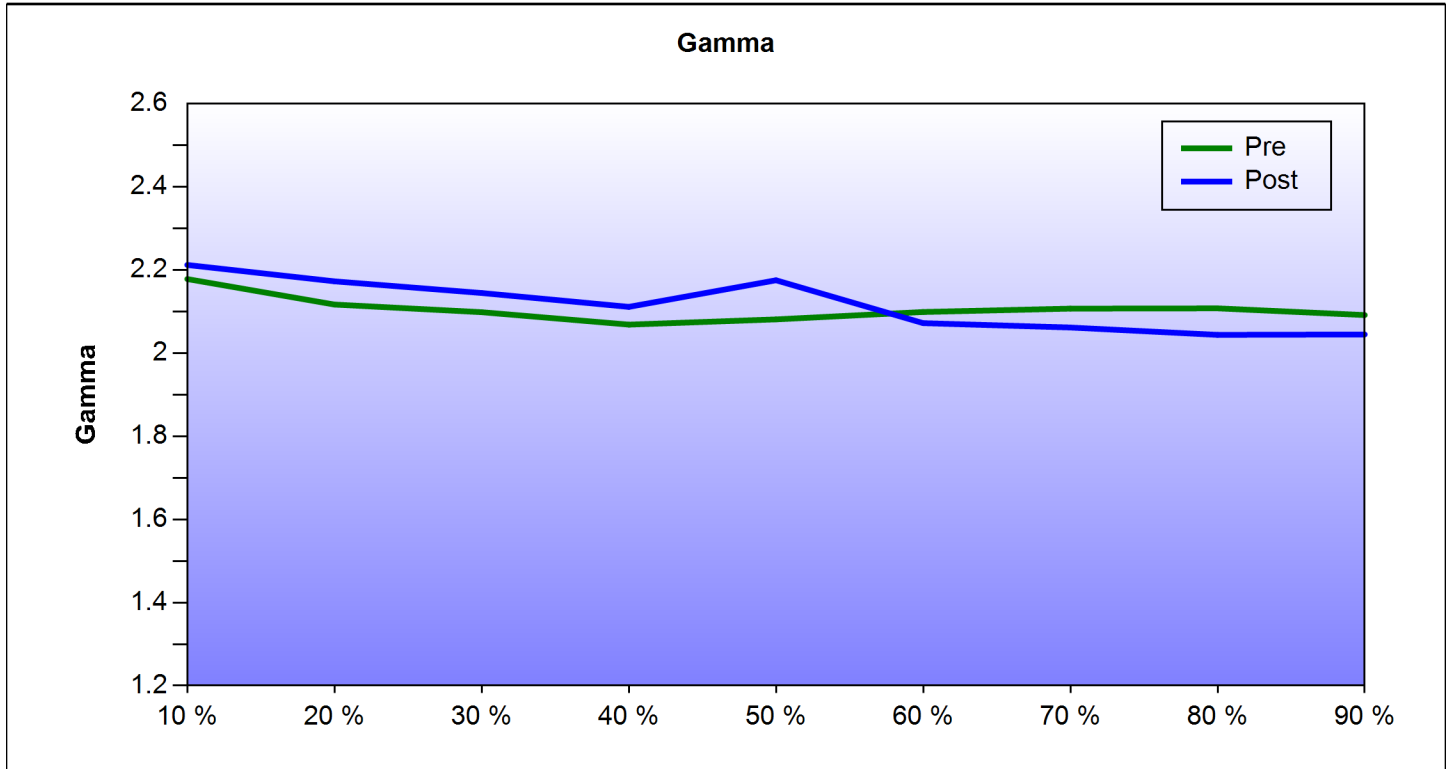


ChromaPure Detailed Calibration Report

Technician: Mehdi

Company: ChromaPure Video Calibration Team

Gamma



Y

Input	Pre	Post
10 %	0.20	0.18
20 %	1.00	0.91
30 %	2.42	2.26
40 %	4.55	4.32
50 %	7.15	6.62
60 %	10.35	10.37
70 %	14.27	14.33
80 %	18.90	18.95
90 %	24.27	24.10
100 %	30.25	29.89

Gamma

Input	Pre	Post
10 %	2.18	2.21
20 %	2.12	2.17
30 %	2.10	2.14
40 %	2.07	2.11
50 %	2.08	2.18
60 %	2.10	2.07
70 %	2.11	2.06
80 %	2.11	2.04
90 %	2.09	2.04
100 %	0.00	0.00

Original Contrast: 659 New Contrast: 694



ChromaPure Detailed Calibration Report

Technician: Mehdi

Company: ChromaPure Video Calibration Team

Signal			Before Caibration			After Calibration						
R	G	B	L	S	H	x	y	Y	dE	L	S	H
16	16	71	23.9 %	-5.5 %	-2.5 %	0.162	0.072	0.004	1.1	15.1 %	-8.2 %	-1.7 %
16	16	126	-9.9 %	5.4 %	-0.9 %	0.152	0.061	0.015	0.5	-2.4 %	-0.6 %	-0.8 %
16	16	180	-17.1 %	8.0 %	-3.1 %	0.150	0.062	0.038	0.6	-0.2 %	-1.3 %	0.3 %
16	16	235	-18.2 %	8.8 %	-2.8 %	0.149	0.061	0.059	3.6	-9.5 %	-0.8 %	0.9 %
16	71	16	-1.1 %	10.3 %	0.7 %	0.297	0.602	0.033	0.3	-0.5 %	0.8 %	-0.9 %
16	71	71	2.9 %	11.7 %	4.7 %	0.220	0.324	0.038	1.0	2.8 %	4.7 %	-3.9 %
16	71	126	-3.0 %	3.5 %	0.9 %	0.172	0.151	0.046	0.9	-3.0 %	3.5 %	0.9 %
16	71	180	-8.1 %	-2.4 %	1.7 %	0.167	0.107	0.072	0.6	0.8 %	-2.8 %	-1.3 %
16	71	235	-11.9 %	-0.7 %	1.0 %	0.158	0.090	0.099	2.2	-2.6 %	-4.2 %	1.0 %
16	126	16	-11.6 %	6.8 %	-3.6 %	0.294	0.617	0.155	1.1	0.3 %	4.9 %	-1.6 %
16	126	71	-5.3 %	4.6 %	-8.3 %	0.266	0.495	0.152	1.5	-1.4 %	-1.0 %	-4.0 %
16	126	126	-4.4 %	17.2 %	-17.6 %	0.227	0.336	0.174	1.5	1.3 %	-0.7 %	6.7 %
16	126	180	-4.5 %	19.6 %	-5.3 %	0.191	0.208	0.191	1.7	-0.2 %	5.4 %	-3.3 %
16	126	235	-7.2 %	6.4 %	0.6 %	0.179	0.164	0.215	2.8	-2.1 %	-6.6 %	2.7 %
16	180	16	-9.7 %	3.6 %	-5.3 %	0.289	0.619	0.376	1.5	-0.2 %	6.0 %	-3.0 %
16	180	71	-5.1 %	3.0 %	-8.2 %	0.288	0.559	0.378	0.3	-0.3 %	0.6 %	0.2 %
16	180	126	-0.9 %	15.2 %	-1.0 %	0.253	0.441	0.385	0.9	-0.9 %	1.1 %	-2.2 %
16	180	180	-1.0 %	14.7 %	1.9 %	0.221	0.331	0.411	1.0	-0.5 %	4.7 %	1.7 %
16	180	235	-2.0 %	9.6 %	2.4 %	0.200	0.245	0.445	0.4	-0.5 %	0.7 %	0.6 %
16	235	16	-10.3 %	3.2 %	-5.4 %	0.302	0.641	0.631	5.3	-4.8 %	8.8 %	1.3 %
16	235	71	-6.7 %	2.9 %	-7.5 %	0.294	0.578	0.651	3.4	-3.8 %	0.2 %	0.4 %
16	235	126	-1.7 %	11.6 %	-3.0 %	0.260	0.528	0.700	2.6	-1.7 %	12.3 %	-3.0 %
16	235	180	-1.4 %	14.1 %	-1.6 %	0.243	0.412	0.733	1.3	-1.1 %	3.0 %	-2.7 %
16	235	235	-1.9 %	13.1 %	2.9 %	0.222	0.330	0.765	1.2	-1.1 %	3.4 %	1.0 %
71	16	16	10.7 %	-10.1 %	-0.6 %	0.612	0.332	0.011	1.2	10.7 %	-10.1 %	-0.6 %
71	16	71	10.9 %	2.9 %	7.9 %	0.306	0.148	0.013	1.1	-1.7 %	1.0 %	8.1 %
71	16	126	1.3 %	6.9 %	-0.4 %	0.204	0.088	0.026	0.5	0.9 %	-0.1 %	-1.7 %
71	16	180	-5.6 %	8.9 %	-0.8 %	0.172	0.068	0.048	1.1	0.6 %	2.5 %	-0.9 %
71	16	235	-8.3 %	9.1 %	-1.4 %	0.167	0.069	0.088	1.3	3.6 %	-1.9 %	-1.4 %
71	71	16	-0.1 %	-4.6 %	-4.5 %	0.408	0.498	0.043	1.3	-0.1 %	-4.6 %	-4.5 %
71	71	71	2.1 %	15,096.6 %	-144.1 %	0.311	0.332	0.048	1.1	2.1 %	15,096.6 %	-144.1 %
71	71	126	-0.1 %	9.9 %	1.2 %	0.208	0.159	0.058	1.4	-0.1 %	9.9 %	1.2 %



ChromaPure Detailed Calibration Report

Technician: Mehdi

Company: ChromaPure Video Calibration Team

71	71	180	-1.9 %	6.2 %	-0.5 %	0.178	0.104	0.078	1.5	-1.9 %	6.2 %	-0.5 %
71	71	235	-5.0 %	3.2 %	-0.5 %	0.173	0.094	0.120	1.0	1.9 %	-3.5 %	-1.1 %
71	126	16	-3.5 %	16.7 %	-0.1 %	0.338	0.571	0.171	1.1	2.2 %	-0.6 %	1.2 %
71	126	71	-2.7 %	6.3 %	-6.0 %	0.302	0.482	0.163	0.9	-0.9 %	-2.4 %	-2.0 %
71	126	126	-3.7 %	16.6 %	-17.0 %	0.242	0.328	0.176	0.8	-0.7 %	7.1 %	-1.0 %
71	126	180	-5.4 %	6.8 %	0.7 %	0.206	0.216	0.198	0.6	-0.8 %	2.2 %	-0.8 %
71	126	235	-6.9 %	-5.1 %	1.6 %	0.193	0.176	0.227	3.9	-1.5 %	-12.6 %	3.3 %
71	180	16	-1.3 %	15.8 %	0.1 %	0.312	0.576	0.390	1.3	0.3 %	-2.7 %	-1.2 %
71	180	71	-3.3 %	-5.7 %	-9.6 %	0.308	0.554	0.384	1.4	-0.7 %	1.3 %	2.6 %
71	180	126	-1.8 %	3.7 %	-8.7 %	0.270	0.438	0.406	0.3	0.3 %	-1.2 %	0.3 %
71	180	180	-0.4 %	14.3 %	-0.1 %	0.237	0.329	0.435	0.8	0.9 %	-3.1 %	0.0 %
71	180	235	-0.8 %	6.3 %	3.3 %	0.206	0.247	0.455	1.0	-0.4 %	1.3 %	2.0 %
71	235	16	-4.3 %	13.4 %	0.1 %	0.306	0.594	0.696	1.5	-1.6 %	0.3 %	-0.7 %
71	235	71	-5.7 %	-5.6 %	-8.6 %	0.304	0.577	0.702	1.5	-1.4 %	1.3 %	1.1 %
71	235	126	-3.8 %	-0.9 %	-8.8 %	0.280	0.488	0.681	3.3	-3.2 %	-4.9 %	-1.3 %
71	235	180	-0.4 %	12.8 %	-1.6 %	0.254	0.421	0.763	1.4	0.0 %	5.6 %	3.7 %
71	235	235	-1.2 %	12.8 %	2.6 %	0.232	0.332	0.789	1.0	-0.4 %	-1.2 %	3.3 %
126	16	16	2.4 %	-0.3 %	-1.7 %	0.626	0.333	0.047	0.8	1.8 %	-5.7 %	-0.7 %
126	16	71	7.9 %	2.6 %	-5.4 %	0.491	0.249	0.052	1.4	3.6 %	-1.9 %	2.4 %
126	16	126	5.0 %	2.9 %	-4.6 %	0.325	0.161	0.065	1.1	3.3 %	-3.9 %	-2.5 %
126	16	180	0.0 %	5.3 %	-2.6 %	0.236	0.109	0.081	0.7	-1.4 %	-0.6 %	1.0 %
126	16	235	-2.8 %	6.1 %	-2.9 %	0.201	0.089	0.121	0.5	1.3 %	-0.8 %	-0.2 %
126	71	16	7.0 %	5.9 %	-3.9 %	0.550	0.406	0.081	0.9	1.8 %	3.1 %	1.1 %
126	71	71	5.3 %	-12.1 %	6.0 %	0.455	0.331	0.081	0.4	-0.4 %	-1.5 %	-1.0 %
126	71	126	4.5 %	6.2 %	-1.8 %	0.319	0.214	0.095	0.8	0.7 %	-5.4 %	-1.1 %
126	71	180	2.7 %	3.6 %	-1.8 %	0.243	0.141	0.124	1.2	2.9 %	-0.2 %	-0.8 %
126	71	235	-0.9 %	5.1 %	-2.5 %	0.204	0.109	0.151	0.4	0.0 %	-0.9 %	0.7 %
126	126	16	-3.0 %	4.0 %	5.2 %	0.421	0.509	0.207	1.0	1.6 %	1.4 %	-0.6 %
126	126	71	0.5 %	-11.3 %	4.9 %	0.392	0.447	0.198	1.4	-0.9 %	0.0 %	6.5 %
126	126	126	-0.4 %	24,610.2 %	-430.8 %	0.313	0.331	0.221	1.0	1.2 %	7,447.5 %	-108.1 %
126	126	180	-2.8 %	12.6 %	-4.7 %	0.251	0.231	0.237	0.6	0.0 %	0.3 %	2.3 %
126	126	235	-1.9 %	9.4 %	-3.8 %	0.215	0.173	0.269	1.2	-0.4 %	-2.3 %	2.0 %
126	180	16	1.1 %	16.4 %	1.3 %	0.358	0.547	0.424	0.8	0.1 %	-1.3 %	-1.2 %
126	180	71	0.8 %	12.9 %	1.3 %	0.346	0.533	0.436	1.5	0.9 %	6.1 %	-2.2 %



ChromaPure Detailed Calibration Report

Technician: Mehdi

Company: ChromaPure Video Calibration Team

126	180	126	0.5 %	11.5 %	0.8 %	0.306	0.421	0.436	1.0	-0.3 %	-4.9 %	-1.9 %
126	180	180	0.5 %	6.2 %	0.8 %	0.263	0.329	0.467	0.9	0.5 %	6.2 %	0.8 %
126	180	235	-0.8 %	-11.5 %	10.7 %	0.237	0.260	0.491	2.0	-0.4 %	-9.0 %	3.9 %
126	235	16	-0.4 %	16.7 %	1.4 %	0.330	0.566	0.772	1.3	0.6 %	-1.2 %	-1.9 %
126	235	71	0.1 %	15.8 %	0.3 %	0.331	0.563	0.775	1.4	0.6 %	3.4 %	1.0 %
126	235	126	-0.6 %	10.0 %	-1.2 %	0.307	0.494	0.790	1.0	0.7 %	1.9 %	1.3 %
126	235	180	-1.9 %	-7.1 %	-13.8 %	0.276	0.406	0.783	0.8	-0.8 %	-1.0 %	0.6 %
126	235	235	-0.5 %	8.7 %	3.4 %	0.250	0.332	0.820	1.1	-0.6 %	-2.5 %	4.1 %
180	16	16	1.3 %	0.5 %	-1.4 %	0.638	0.335	0.115	1.3	1.3 %	-2.2 %	-1.3 %
180	16	71	0.6 %	-3.1 %	2.2 %	0.575	0.291	0.121	1.1	2.3 %	2.0 %	0.2 %
180	16	126	5.4 %	4.1 %	-3.4 %	0.417	0.208	0.127	1.4	-0.1 %	-2.3 %	4.9 %
180	16	180	2.3 %	4.6 %	-4.4 %	0.329	0.156	0.154	1.0	1.0 %	1.2 %	-4.1 %
180	16	235	0.3 %	4.4 %	-5.3 %	0.258	0.118	0.190	0.9	1.4 %	1.5 %	-0.4 %
180	71	16	5.3 %	5.5 %	-2.6 %	0.587	0.368	0.147	0.7	0.6 %	-2.4 %	-0.3 %
180	71	71	3.8 %	-9.2 %	1.4 %	0.536	0.325	0.153	1.2	1.2 %	0.7 %	1.8 %
180	71	126	4.5 %	4.2 %	-5.6 %	0.414	0.250	0.167	1.0	1.7 %	-5.0 %	-0.5 %
180	71	180	3.0 %	4.6 %	-6.8 %	0.317	0.179	0.182	0.6	-0.4 %	-2.0 %	2.0 %
180	71	235	0.6 %	2.5 %	-5.2 %	0.263	0.138	0.215	0.6	-0.5 %	-0.8 %	-1.9 %
180	126	16	1.0 %	12.4 %	-0.4 %	0.483	0.435	0.274	2.3	1.3 %	-4.9 %	2.2 %
180	126	71	0.8 %	9.7 %	-5.5 %	0.460	0.414	0.277	0.9	1.2 %	-3.2 %	-2.1 %
180	126	126	-0.3 %	0.3 %	13.3 %	0.390	0.328	0.288	0.8	1.0 %	0.7 %	1.7 %
180	126	180	0.3 %	14.9 %	-6.5 %	0.321	0.247	0.310	1.1	0.9 %	2.2 %	-4.9 %
180	126	235	-0.7 %	7.0 %	-5.8 %	0.270	0.189	0.333	1.1	-0.6 %	-1.1 %	-4.1 %
180	180	16	-0.4 %	2.9 %	-1.8 %	0.421	0.513	0.485	0.9	-0.4 %	2.9 %	-1.8 %
180	180	71	0.5 %	-10.1 %	-4.8 %	0.407	0.477	0.488	0.9	-0.4 %	-1.0 %	3.0 %
180	180	126	1.2 %	0.9 %	1.3 %	0.364	0.412	0.521	1.0	1.2 %	0.9 %	1.3 %
180	180	180	1.1 %	3,884.2 %	-228.8 %	0.312	0.329	0.542	1.0	1.1 %	3,884.2 %	-228.8 %
180	180	235	0.4 %	-4.8 %	-3.5 %	0.274	0.261	0.567	0.9	0.4 %	-4.8 %	-3.5 %
180	235	16	-1.1 %	14.6 %	2.5 %	0.378	0.549	0.821	1.0	-0.3 %	3.2 %	-0.2 %
180	235	71	-0.9 %	5.7 %	2.3 %	0.372	0.530	0.821	1.1	-0.5 %	2.4 %	1.3 %
180	235	126	0.0 %	1.1 %	-0.7 %	0.342	0.473	0.843	0.3	0.0 %	1.1 %	-0.7 %
180	235	180	-0.3 %	-4.1 %	-6.5 %	0.313	0.396	0.863	1.4	-0.1 %	-6.3 %	5.1 %
180	235	235	-0.3 %	0.2 %	11.2 %	0.278	0.332	0.908	1.4	0.4 %	-2.5 %	8.0 %
235	16	16	-0.2 %	1.6 %	-1.1 %	0.635	0.330	0.207	1.1	-1.2 %	-1.9 %	0.0 %



ChromaPure Detailed Calibration Report

Technician: Mehdi

Company: ChromaPure Video Calibration Team

235	16	71	-1.7 %	-5.1 %	4.0 %	0.602	0.305	0.204	1.5	-2.5 %	1.7 %	0.9 %
235	16	126	3.4 %	3.3 %	0.0 %	0.508	0.247	0.234	1.3	1.0 %	6.7 %	0.6 %
235	16	180	1.9 %	6.0 %	-2.9 %	0.407	0.193	0.249	1.2	-0.4 %	7.2 %	-2.7 %
235	16	235	0.5 %	5.2 %	-6.5 %	0.313	0.153	0.284	1.0	-0.2 %	-0.9 %	4.1 %
235	71	16	3.6 %	4.5 %	-2.6 %	0.623	0.347	0.243	0.8	-0.5 %	5.1 %	1.4 %
235	71	71	2.4 %	-8.5 %	1.7 %	0.576	0.329	0.261	1.2	2.0 %	-1.0 %	0.2 %
235	71	126	2.7 %	-3.0 %	1.3 %	0.490	0.270	0.251	1.1	-1.7 %	2.2 %	0.9 %
235	71	180	2.1 %	4.6 %	0.2 %	0.398	0.210	0.292	1.2	1.2 %	4.9 %	-1.2 %
235	71	235	1.2 %	4.4 %	-4.7 %	0.320	0.168	0.331	1.1	1.7 %	-0.8 %	0.4 %
235	126	16	1.1 %	12.4 %	-0.5 %	0.546	0.404	0.363	0.6	-0.4 %	1.9 %	1.3 %
235	126	71	1.2 %	11.2 %	-0.6 %	0.525	0.387	0.365	0.5	-0.5 %	2.2 %	0.5 %
235	126	126	1.1 %	-2.4 %	3.3 %	0.447	0.328	0.374	1.2	-0.8 %	-5.8 %	0.8 %
235	126	180	0.6 %	10.7 %	-2.3 %	0.380	0.265	0.400	0.5	-0.4 %	-2.0 %	-0.6 %
235	126	235	-0.2 %	8.2 %	-5.2 %	0.320	0.209	0.430	0.6	-0.8 %	0.3 %	-1.3 %
235	180	16	0.7 %	7.8 %	-6.6 %	0.470	0.461	0.617	1.5	1.8 %	-1.2 %	0.2 %
235	180	71	1.4 %	3.1 %	-4.6 %	0.463	0.445	0.573	1.3	-1.4 %	2.1 %	2.6 %
235	180	126	1.3 %	11.6 %	-3.7 %	0.423	0.398	0.603	0.8	-0.2 %	4.9 %	1.2 %
235	180	180	1.7 %	-8.2 %	-1.8 %	0.365	0.330	0.608	1.1	-1.3 %	0.3 %	-0.6 %
235	180	235	0.7 %	0.9 %	-7.0 %	0.320	0.269	0.675	1.4	0.7 %	0.9 %	-7.0 %
235	235	16	-1.1 %	3.6 %	-2.0 %	0.415	0.507	0.899	1.5	-1.2 %	-0.3 %	-2.8 %
235	235	71	-0.4 %	-6.2 %	-2.8 %	0.407	0.491	0.914	1.2	-0.7 %	-1.3 %	-2.8 %
235	235	126	0.1 %	-5.2 %	-3.1 %	0.379	0.444	0.945	1.5	0.1 %	-5.2 %	-3.1 %
235	235	180	0.3 %	8.1 %	0.2 %	0.354	0.396	0.973	1.2	0.3 %	8.1 %	0.2 %
235	235	235	0.6 %	10,572.7 %	-120.6 %	0.311	0.328	0.988	0.9	-0.5 %	5,771.8 %	-264.2 %
Average:							Average:			1.2		