

Pour utiliser dans JRiver MediaCenter les informations saisies dans DVD Profiler il faut faire certains aménagements.

Pour cela on va importer dans JRiver les données du fichier xml créé par DVD Profiler lors de l'exportation de sa bibliothèque

Alors que DVD Profiler utilise une organisation hiérarchique dans son fichier xml, pour pouvoir importer ces données dans JRiver il faudra créer une organisation linéaire

Ceci est particulièrement flagrant pour les séries :

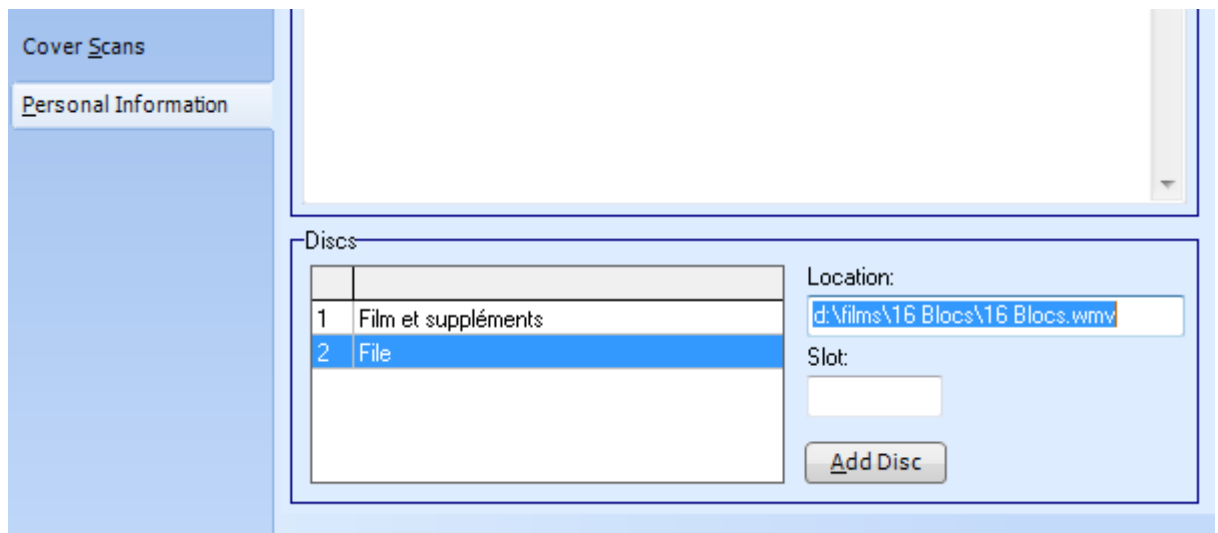
- Pour DVD Profiler on a une organisation Série – Saison – Episodes contenu dans une seule structure `<DVD> ... </DVD>`
- Pour JRiver il va falloir créer autant de structures `<Item>...</Item>` qu'il y a d'épisodes dans la saison

Pour que tout ceci fonctionne voici les aménagements à faire au niveau de chaque logiciel

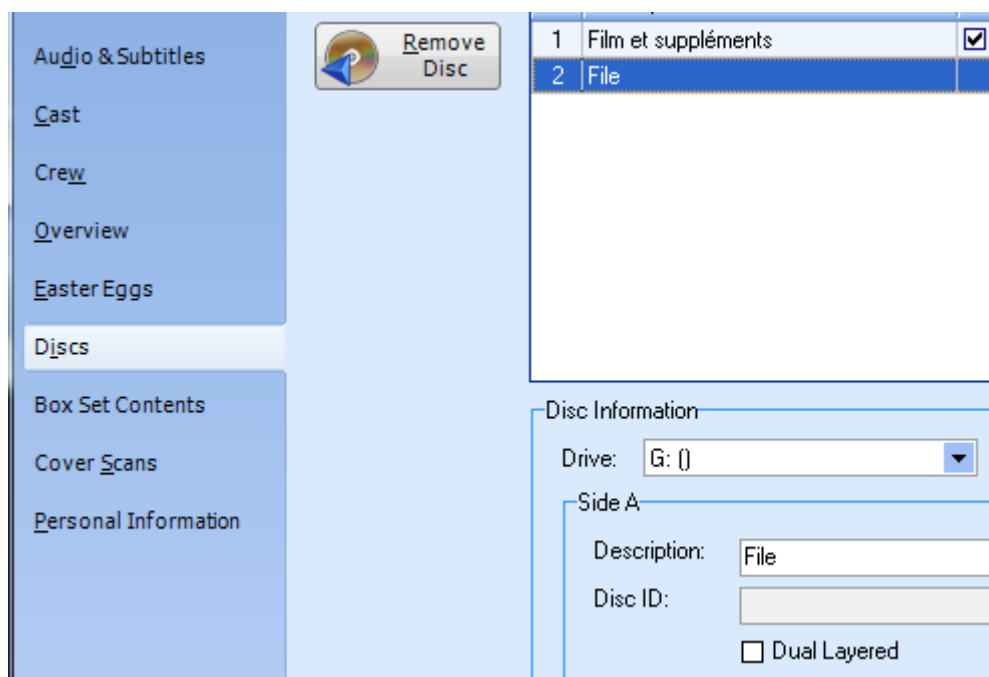
## Aménagements de DVD Profiler

### Cas d'un film

- Si un fichier disque existe pour ce film :
  - Dans Personal Information : Add Disc

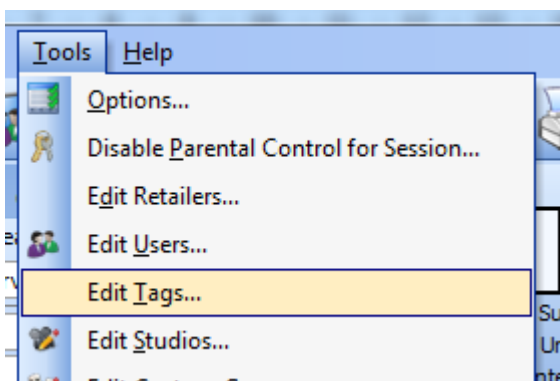


- Location : on renseigne avec le chemin d'accès au fichier
- Dans Discs : on renomme le disque créé en "File" (Side A, Description, sans les guillemets)

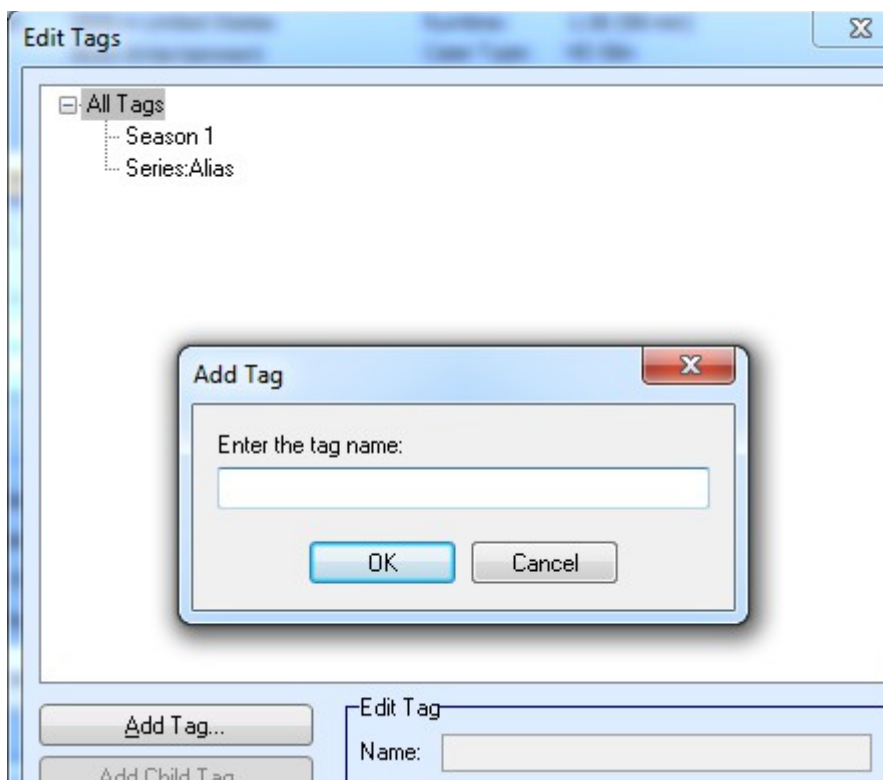


### Cas d'une série

- Dans Tools>Edit Tags : Add Tag..., on crée une étiquette "Series:Alias" (j'ai pris comme exemple la série Alias, sans les guillemets)



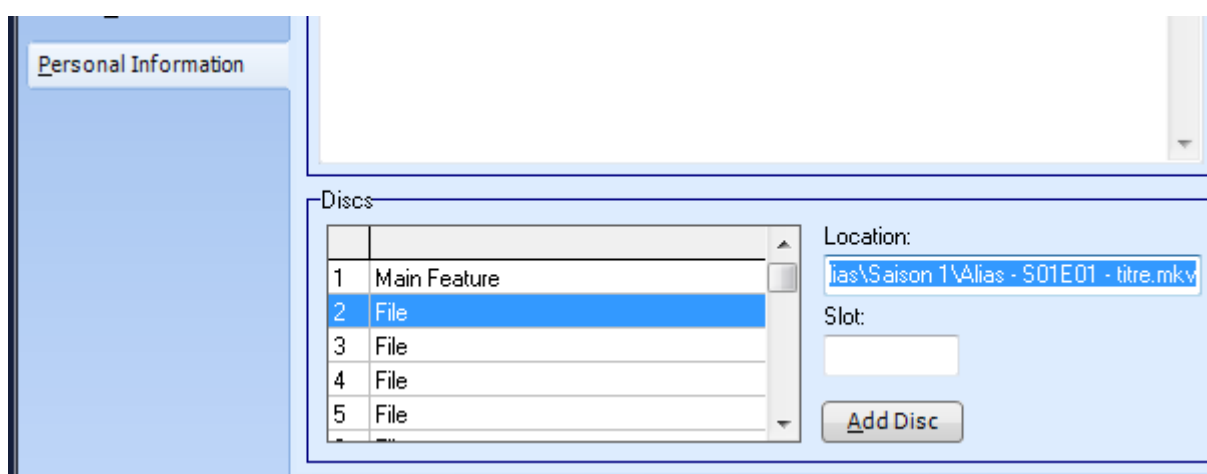
- Dans Tools>Edit Tags : Add Tag..., on crée une étiquette "Season 1" (on indique le numéro de la série, ici par exemple 1, sans les guillemets)



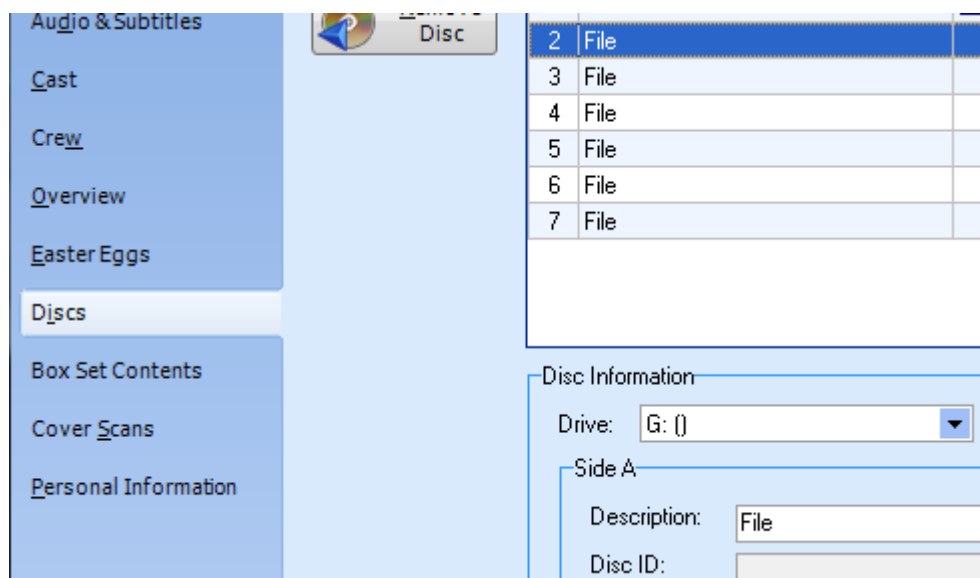
- Dans Personal Information : on coche les étiquettes correspondant à la série et à la saison



- Si un fichier existe pour chaque épisode de la saison :
  - Dans Personal Information : Add Disc
  - Location : on renseigne avec le chemin d'accès au fichier de l'épisode

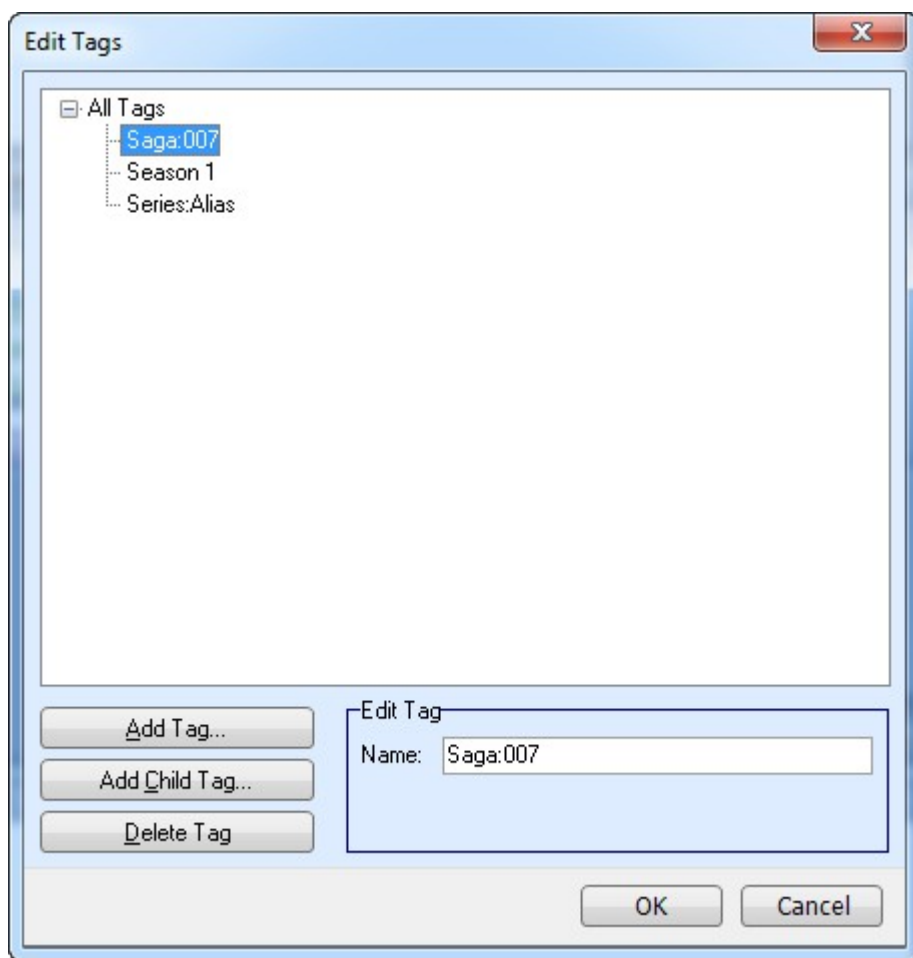
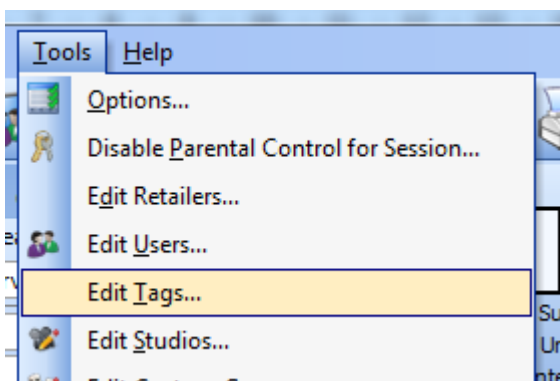


Dans Discs : on renomme les disques créés pour chaque épisode en "File" (Side A, Description, sans les guillemets)

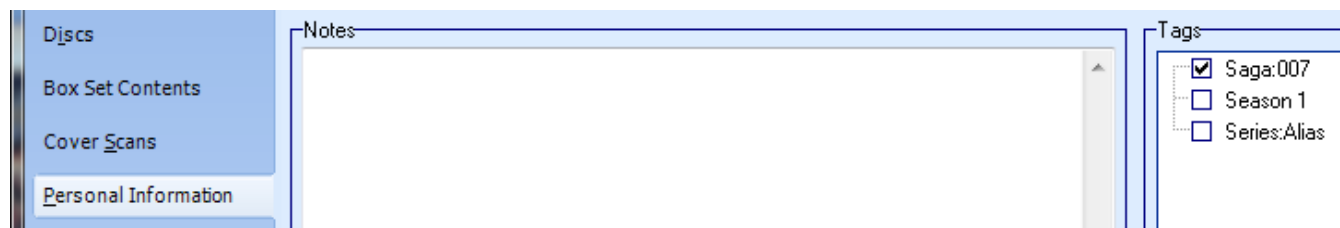


### Cas d'une saga

- Dans Tools>Edit Tags : Add Tag..., on crée une étiquette "Series:007" (j'ai pris comme exemple la saga 007, sans les guillemets)



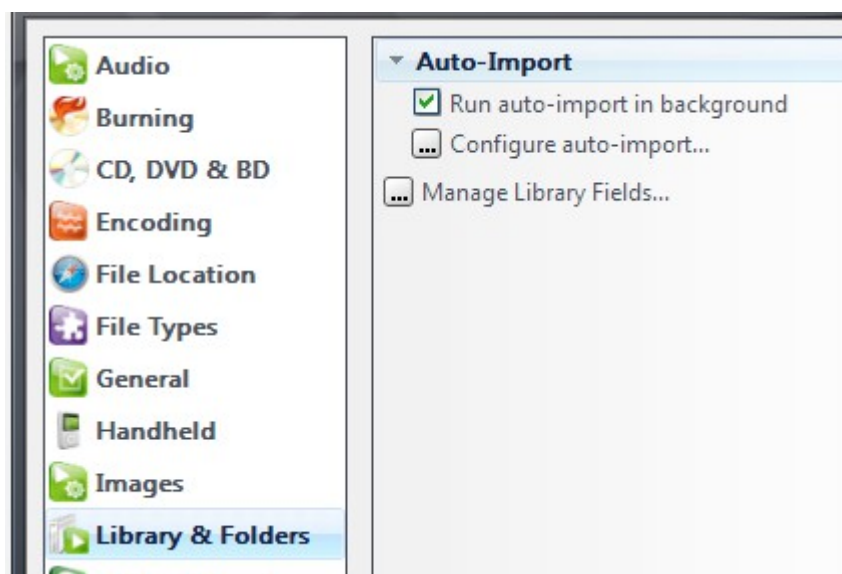
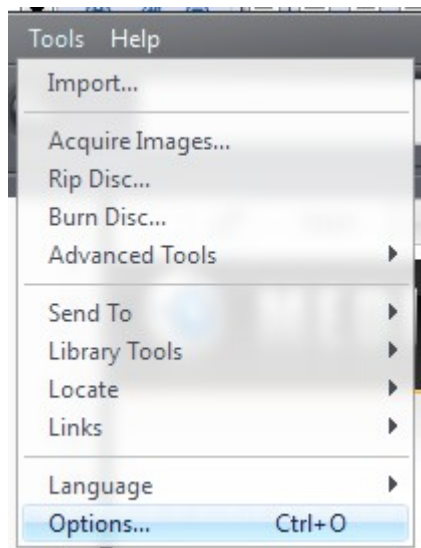
- Dans Personal Information : on coche l'étiquette correspondant à la saga



- Pour le reste chaque film de la saga est traité comme un film seul

## Aménagements de JRiver MediaCenter

- Dans Tools>Options>Library & Folders>Manage Library Fields... : on crée les champs "Collection Number", "Watched", "Subtitle" et "Media Support" (sans les guillemets)



Manage Library Fields

Show all fields

Author  
Band  
Bit Depth  
Bitrate  
Bookmark  
BPM  
Budget  
Camera  
Caption  
Catalog #  
Channels  
Cinematographer  
Collection Number  
Comment  
Complete Album  
Composer  
Compression  
Conductor  
Copyright  
Country  
Credits  
Critic Rating  
Custom

**Name**

Name: Collection Number

Display: Collection Number

Display (plural): Collection Numbers

Flags: Audio; Image; Video; Data; TV

**Data**

☒ User data

Data Type: Integer

Relational: Not relational (store one value for each file)

Edit Type: Standard

Acceptable Values:

☐ Save in file tags (when possible)

☒ Calculated data

Expression:

**Search**

Search keywords:

☐ Default search field

Add New Field

Delete Field

Revert All Changes To Stock Fields

OK Cancel

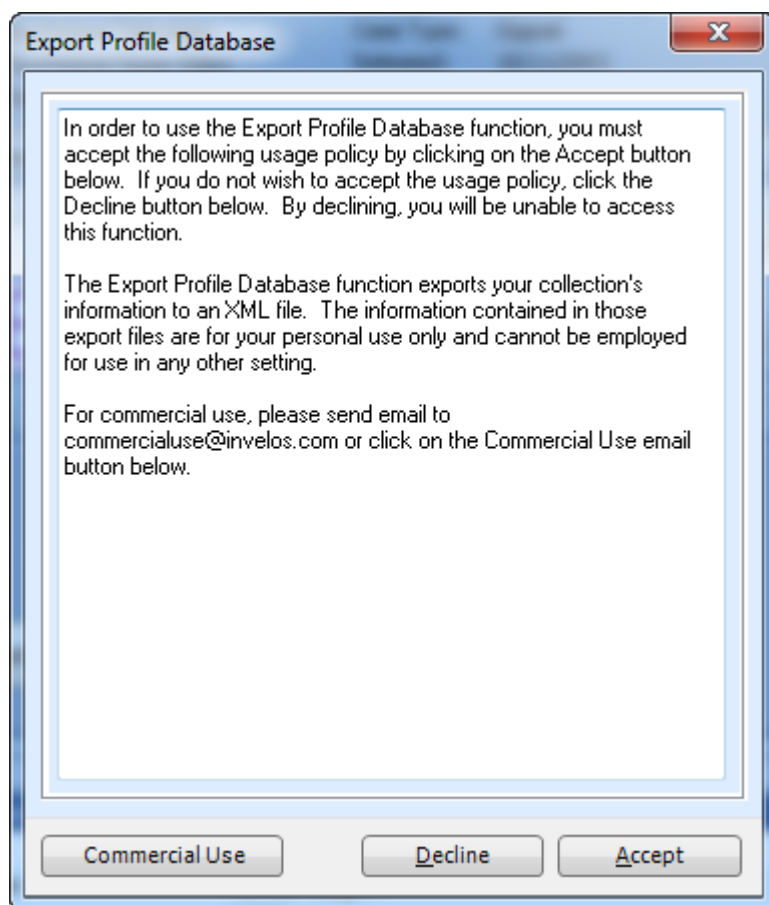
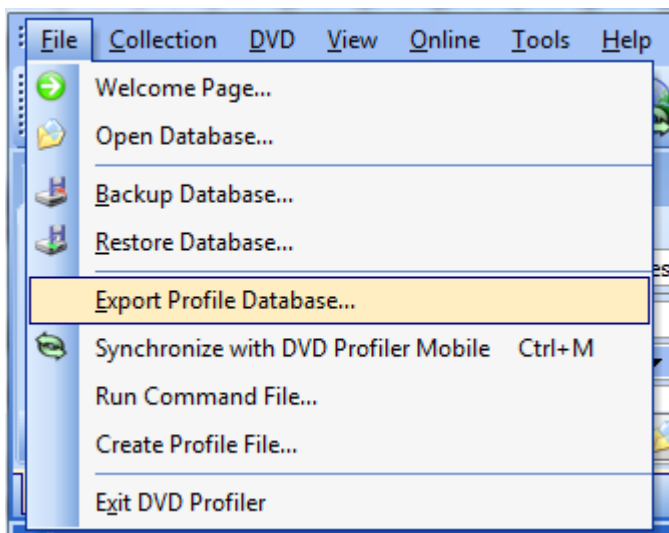


## Utiliser DVDProToJRiver

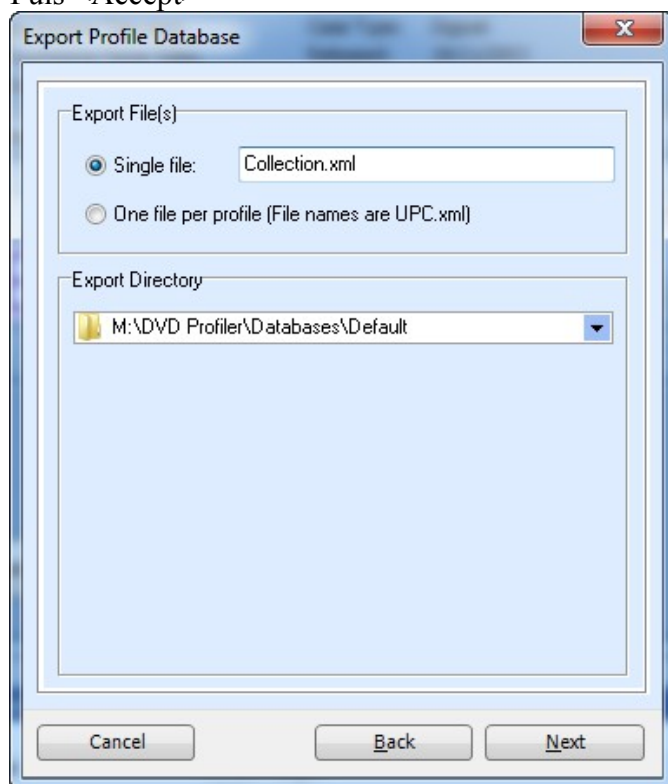
Microsoft .NET Framework doit être installé

### Création du fichier xml

Dans DVD Profiler : File>Export Profile Database



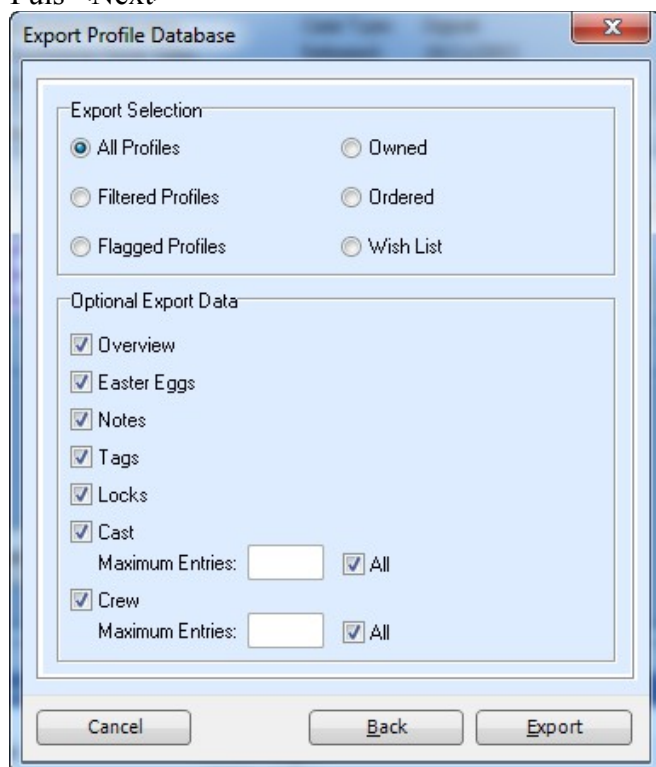
Puis <Accept>



On choisit Single file, que l'on nomme

Le répertoire d'exportation doit être celui de la base de données de DVD Profiler où l'on trouve le répertoire Images dans lequel se trouve les fichiers images des jaquettes.

Puis <Next>



## Utiliser DVDProToJRiver

On choisit All Profiles, et on coche tous les paramètres de Optional Export Data  
Puis <Export>

### Conversion du fichier xml

Dans une fenêtre de commande on exécute la commande suivante:

Chemin\_bibliothèque\DVDProToJRiver.exe Chemin\_bibliothèque\filename.xml

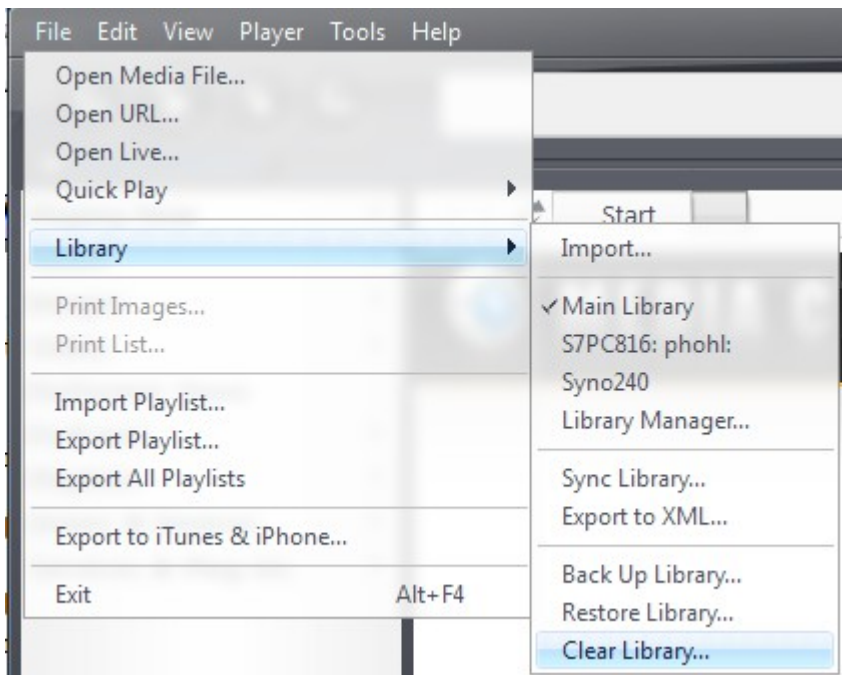
Chemin\_bibliothèque : chemin du répertoire de la bibliothèque de DVD Profiler, où se trouve le répertoire Images des fichiers images des jaquettes, le programme DVDProToJriver.exe doit y être copié

filename : nom du fichier exporté, par défaut Collection

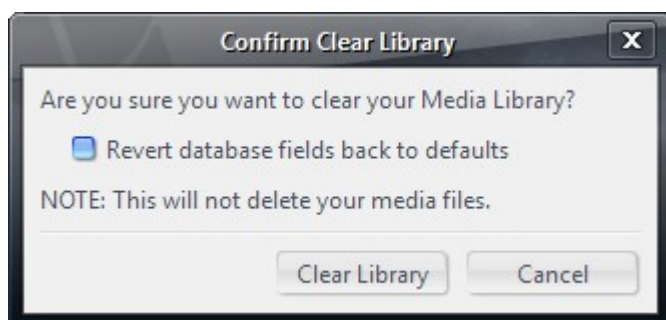
Dans le même répertoire le programme DVDProToJriver.exe crée un fichier filename.mpl

### Importation dans JRiver MediaCenter

Dans JRiver MediaCenter : File>Library>Clear Library

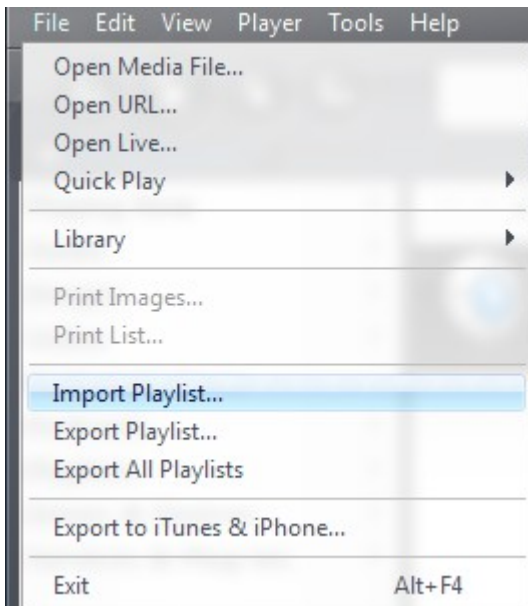


Il faut partir d'une bibliothèque vide



On décoche "Revert database fields back to defaults", puis <Clear Library>

Puis : File>Import Playlist...



Dans la boîte de dialogue qui s'ouvre on sélectionne le fichier filename.mpl créé

Et voilà toutes les données collectées dans DVD Profiler disponibles dans JRiver MediaCenter (enfin presque toutes ...)

Remarque : dans le cas où un chemin vers un fichier disque est défini dans le fichier mpl, il ne sera importé par JRiver MediaCenter que si le fichier existe et s'il correspond à un format video reconnu par JRiver Media Center

### Mise-à-jour de la bibliothèque

Dans le cas où vous créez un nouveau fichier mpl, on sélectionne tous les fichiers vidéo et on les supprime avant d'importer le nouveau fichier mpl