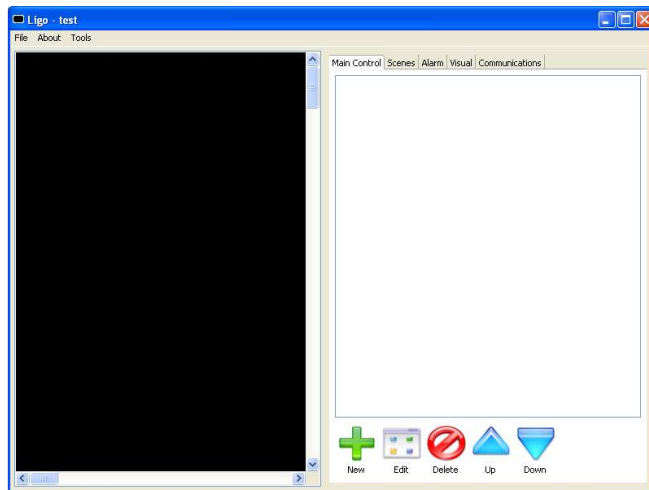
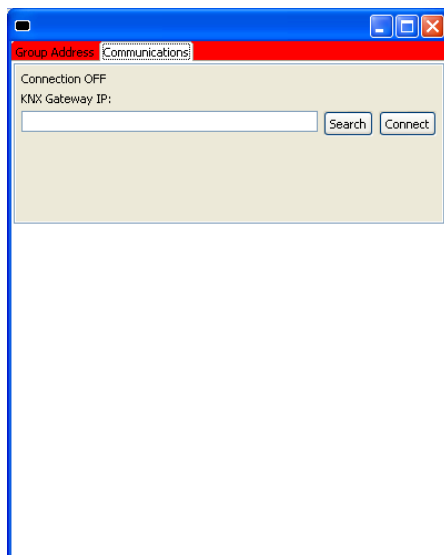


Installer Ligo

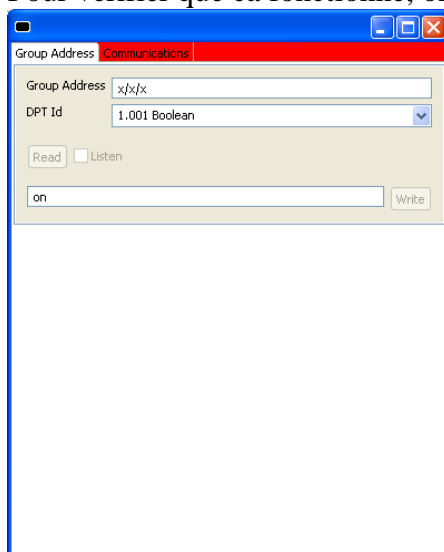


Aller dans le menu tools => KNX Tester => Communications



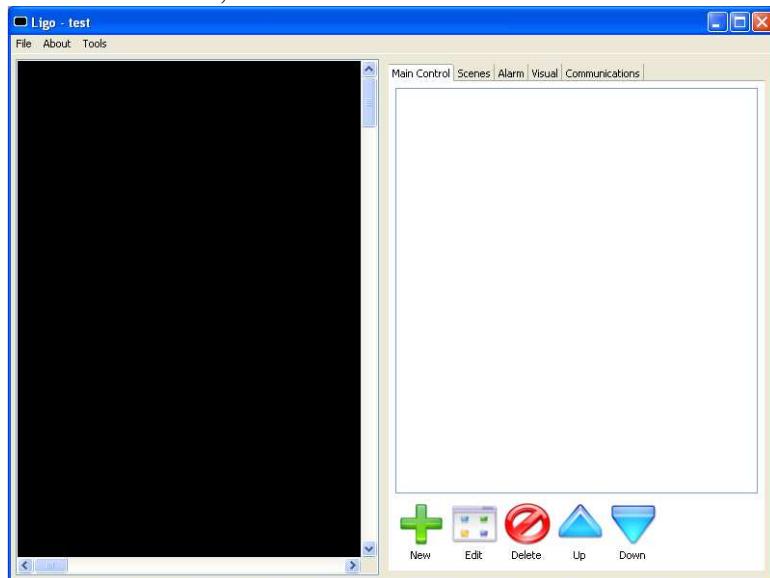
Ici on tape l'IP de la passerelle KNX
Puis « connect »

Pour verifier que ca fonctionne, on peut aller dans l'onglet Group adress

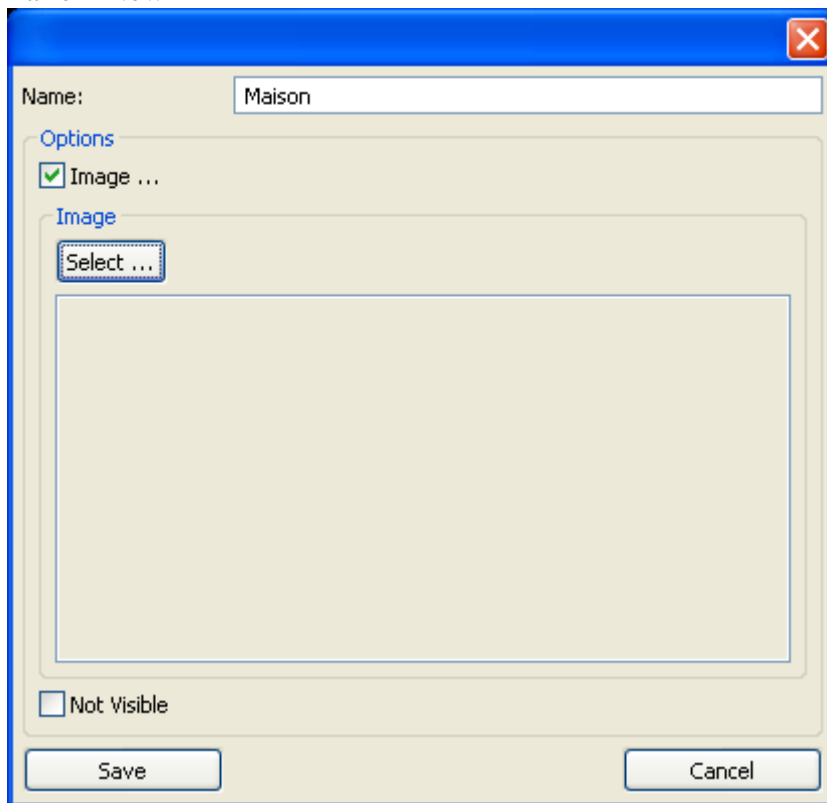


Taper 'on' ou '1' puis write. Et ca doit fonctionner.

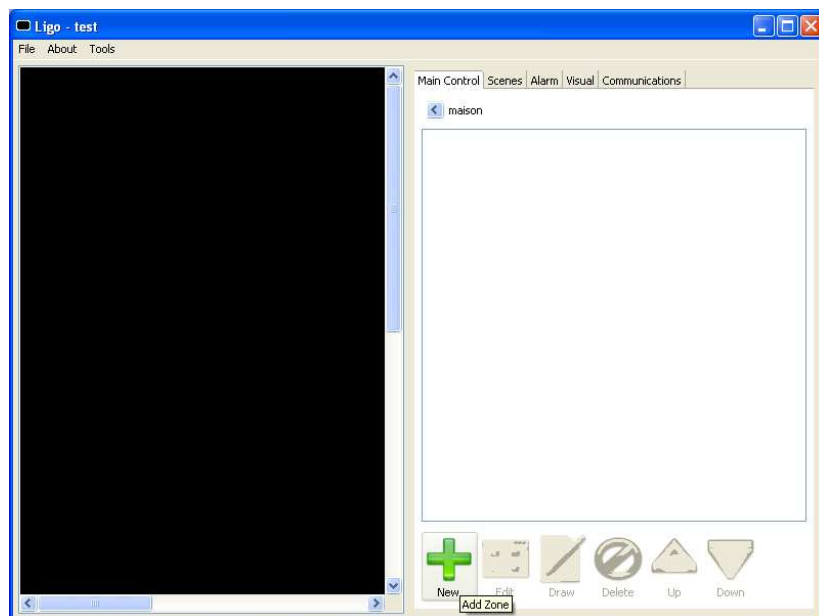
Une fois vérifier, fermer la fenêtre et retourner sur ca :



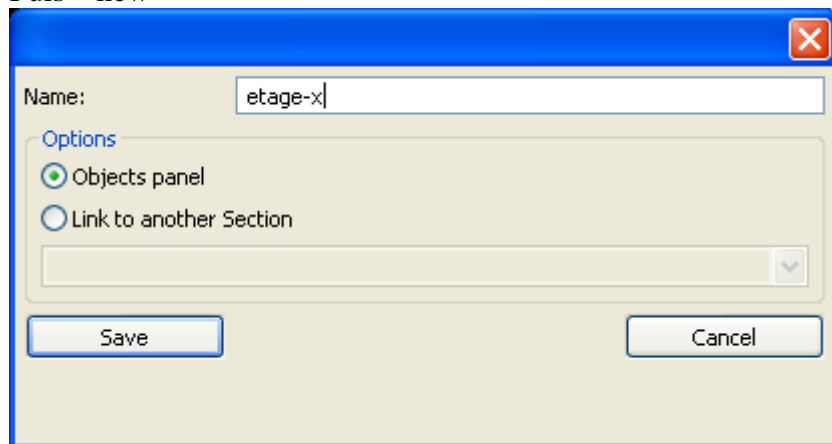
Faire « New »



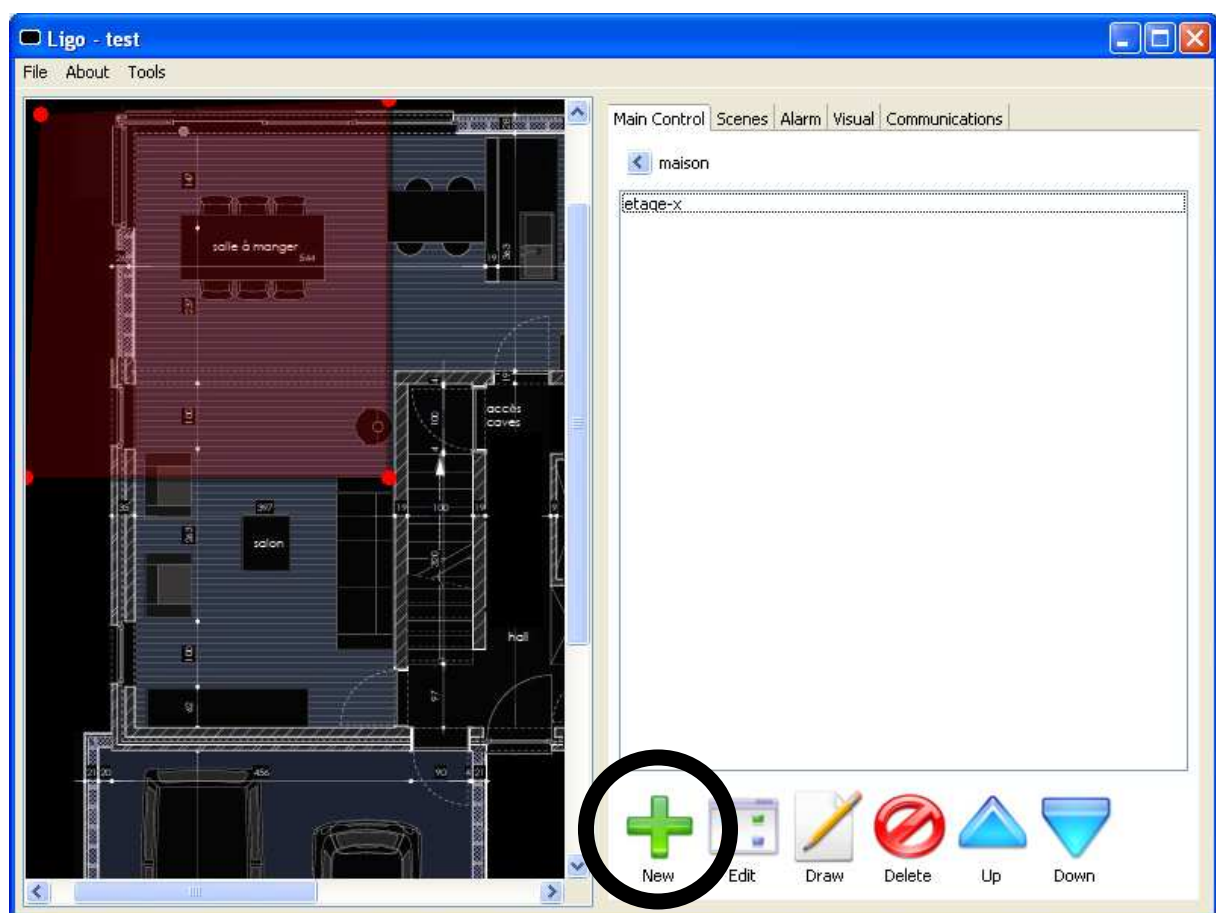
Sélectionner une image (par exemple le plan du rdc de votre maison)



Puis « new »

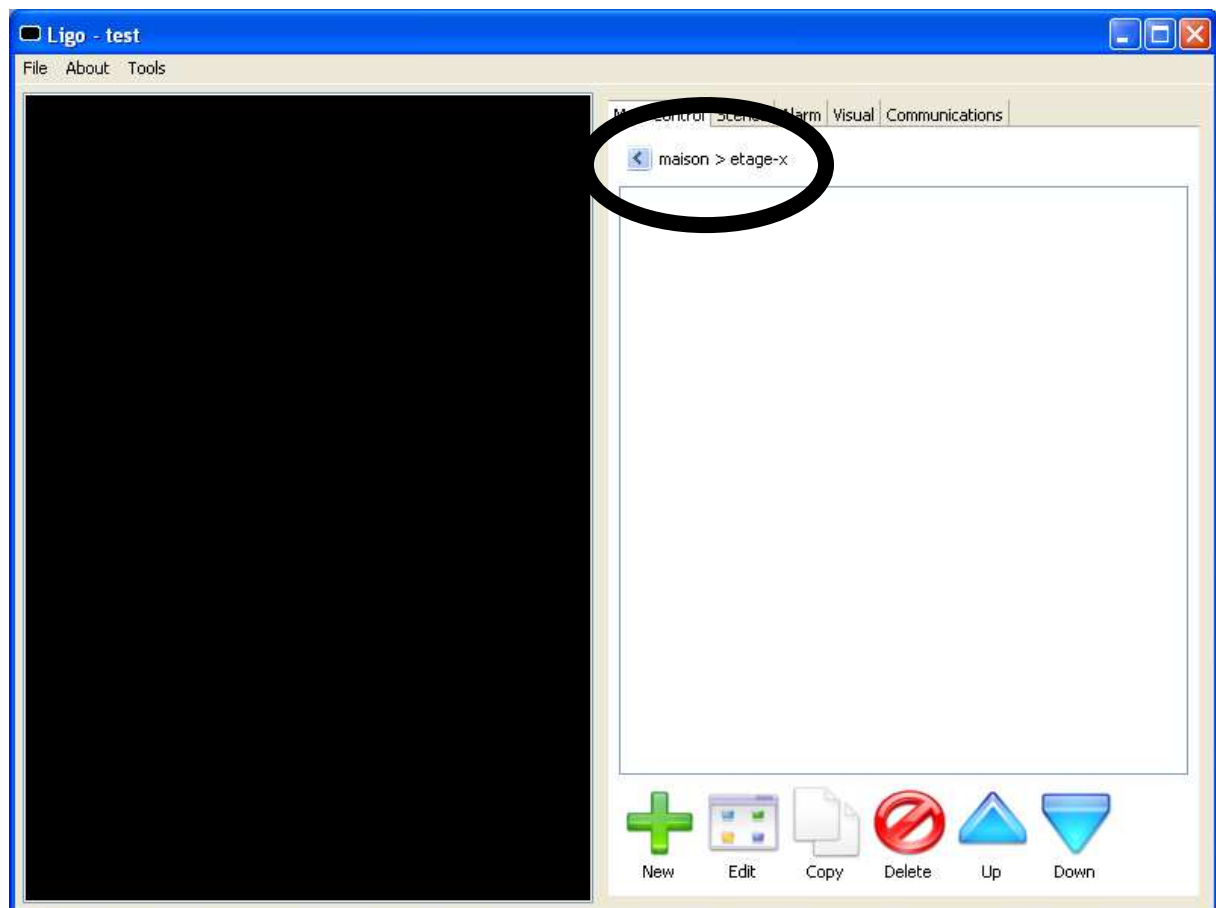


Taper Etage/RDC

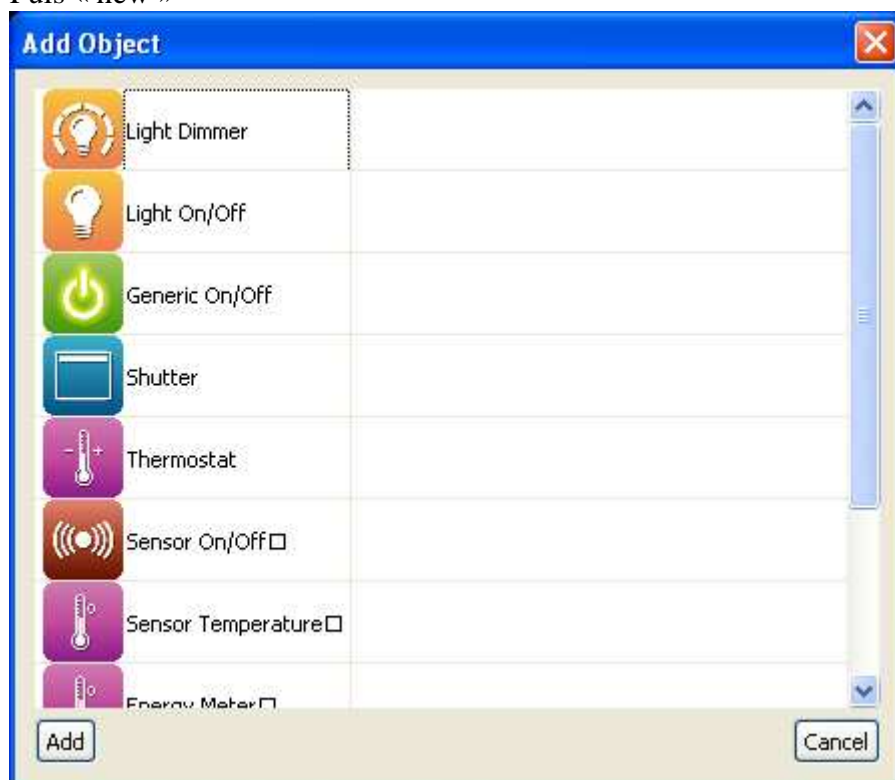


Puis Créer avec le « + » une zone (voir les 4 points rouges ci-dessus

Ensuite aller dans « etage-x »



Puis « new »



Choisir son Objet

Pour le cours, je prend « light On/Off »

Object

Name:

Addresses

Write Read

On/Off (1 bit) : ☐ ☐

Button

☒ ON + OFF

☐ ON

☐ OFF

☒ Highlight Zone

☒ Fire events on startup

Warning Alarm Messages Scenes

Warning with Value:

☐ ON

☐ OFF

Default 176x176

0 176x176

1 176x176

☒ Show Icon

☒ Show Title

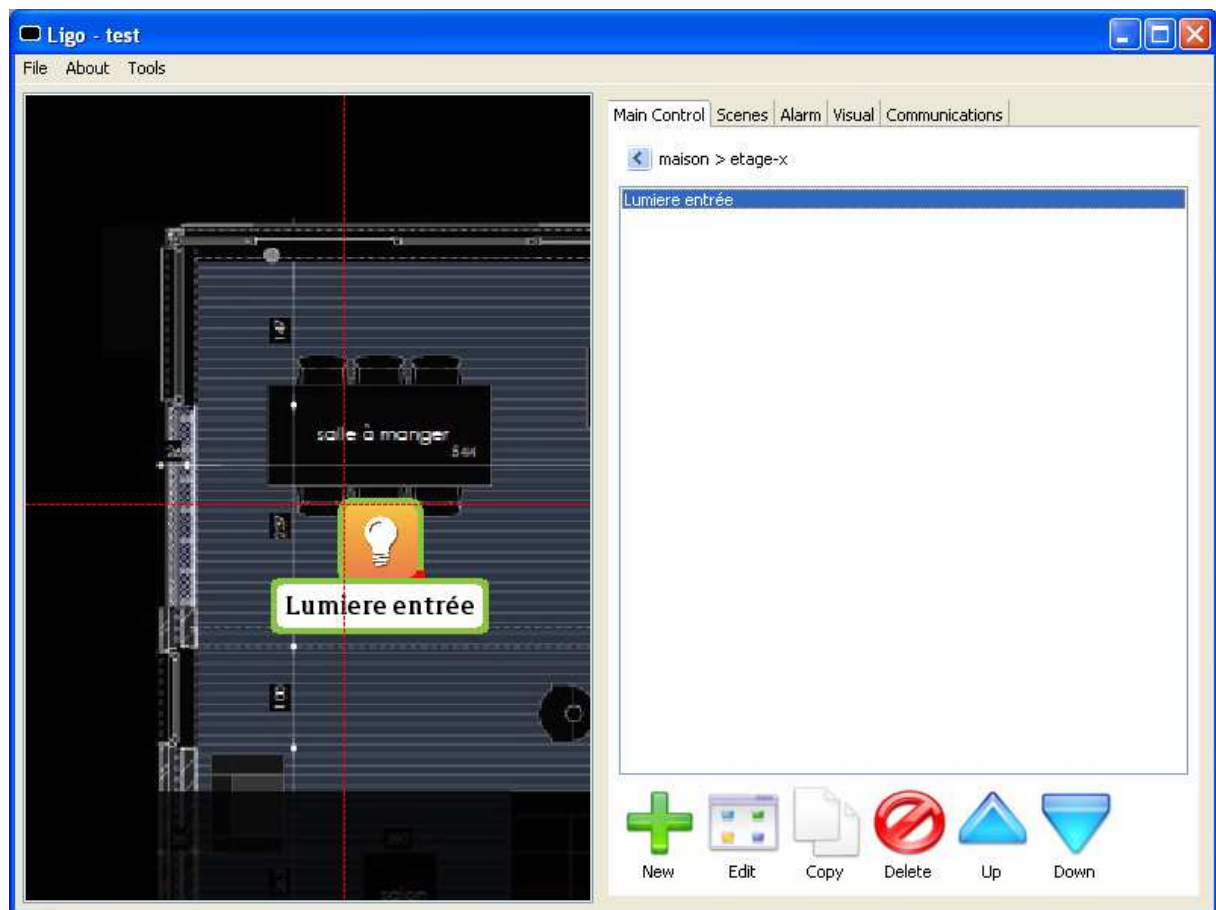
☒ Show at Menu

Remplir « Name » (à vous de mettre ce que vous voulez)

« Adresses » : Mettre l'adresse de la lumière. (dans les 2 champs)

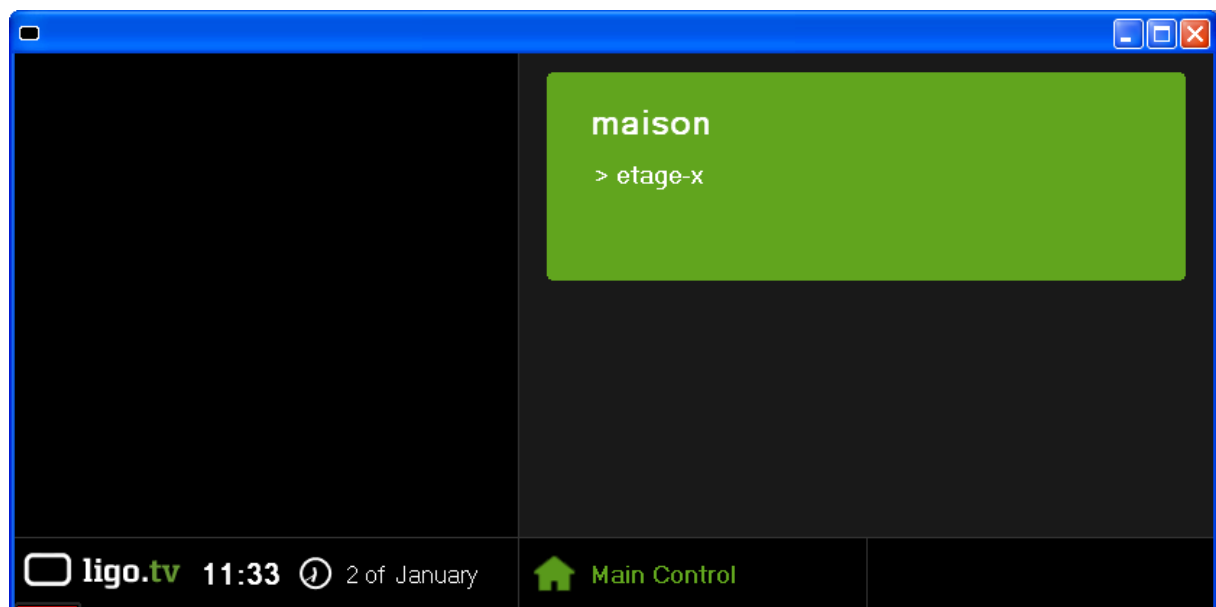
Laisser le reste par défaut.

➔ SAVE



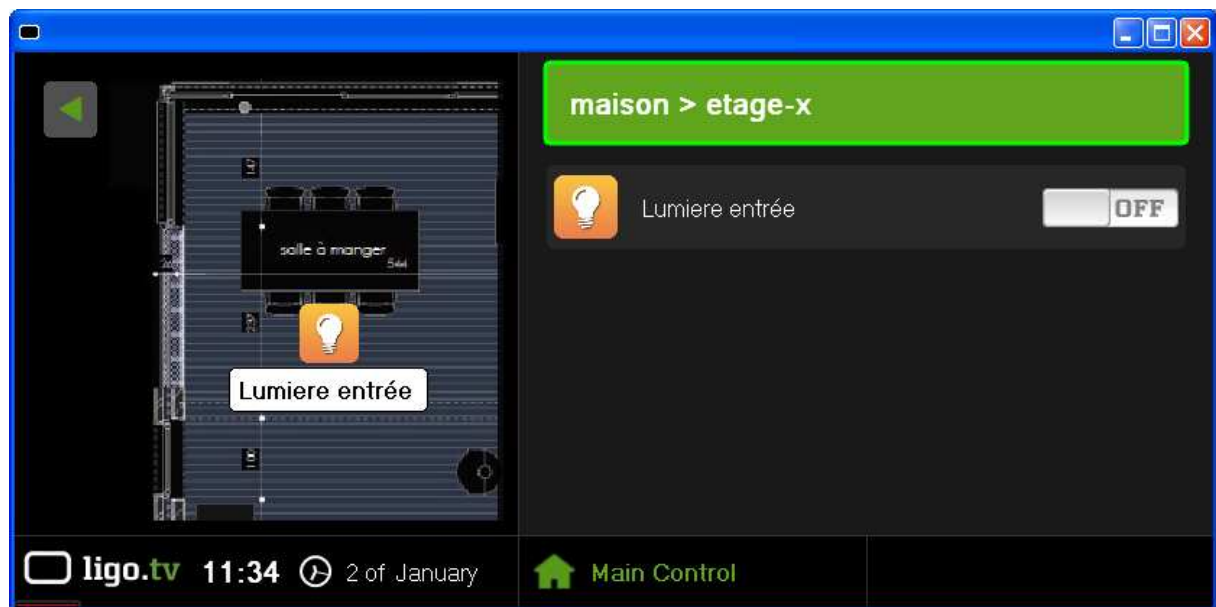
Ensuite faire fichier->sauvegardé

On quitte le module de programmation et on lance le module « Touch »



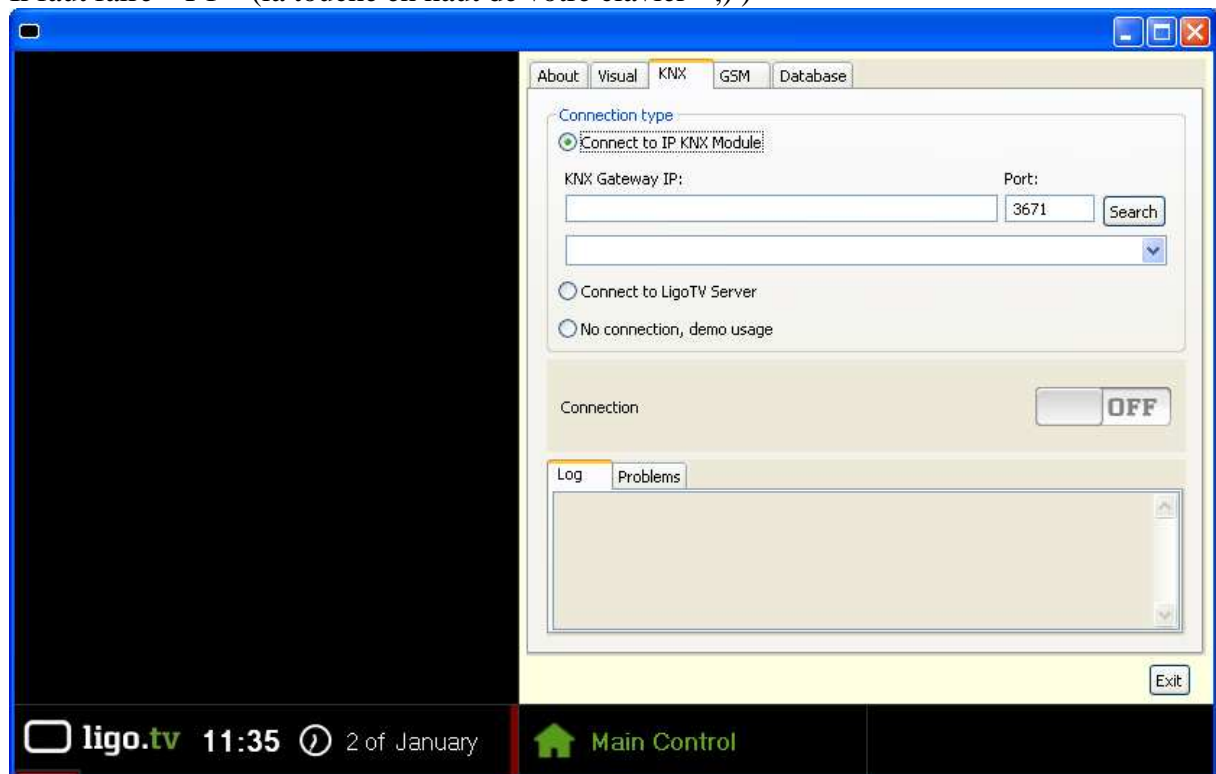
On clique sur « maison »

Puis « etage-x »



Et là, on tombe sur la lumiere configurer.
Et ca marche pas...

Il faut faire « F1 » (la touche en haut de votre clavier - ;))



Rentrer L'ip du module KNX
Sortir complètement du logiciel et relancer le module « Touch »

Et là, ca devrait fonctionner
Pas plus pour moi...